

CONTRIBUȚII LA REPERTORIUL
ARHEOLOGIC AL JUDEȚULUI DÂMBOVIȚA.
SITURI PREISTORICE PE VALEA NEAJLOVULUI



Foto 1



Foto 2



Fig. 1a



Fig. 1b



Fig. 2

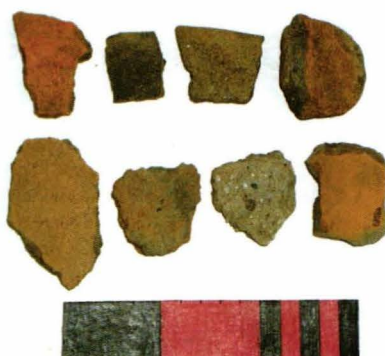


Fig. 3



Fig. 4a



Fig. 4b



Fig. 5



Fig. 6

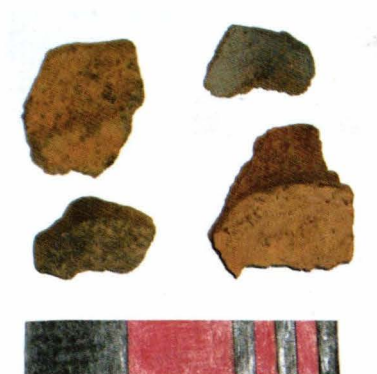


Fig. 7a



Fig. 7b



Fig. 8



Fig. 8a



Fig. 9a



Fig. 9b

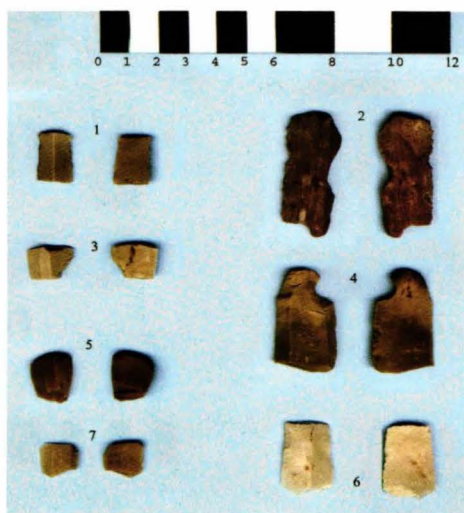


Fig. 9d




Fig. 9c

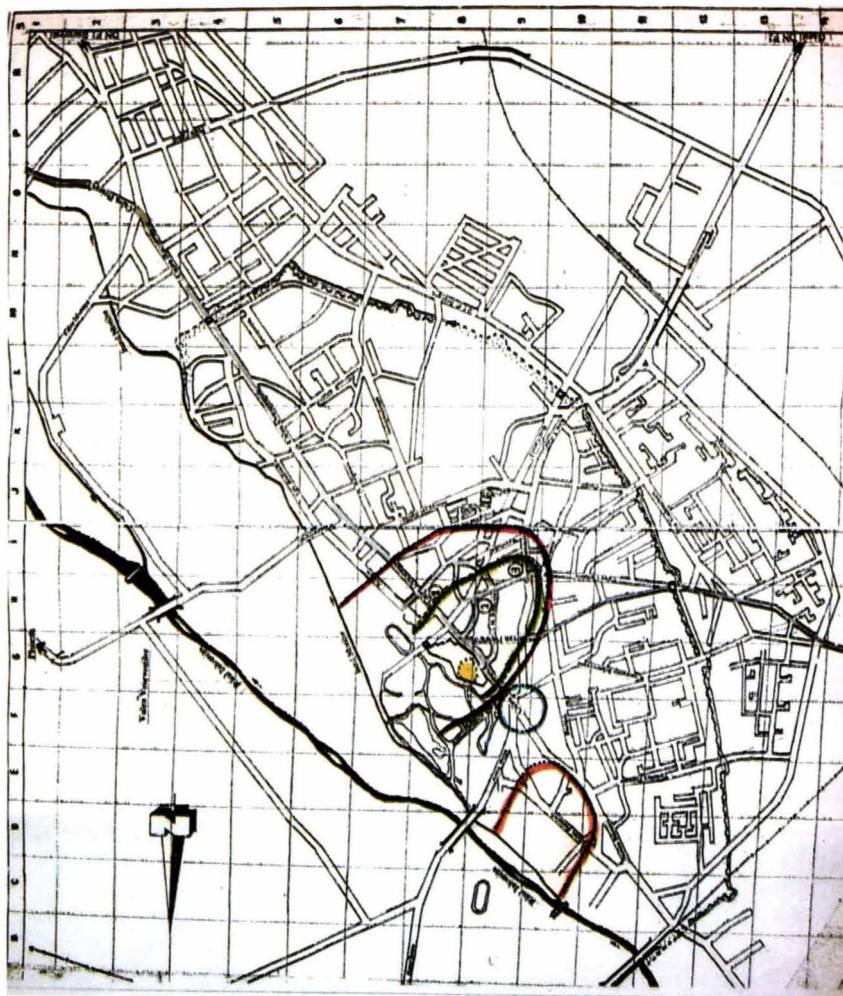


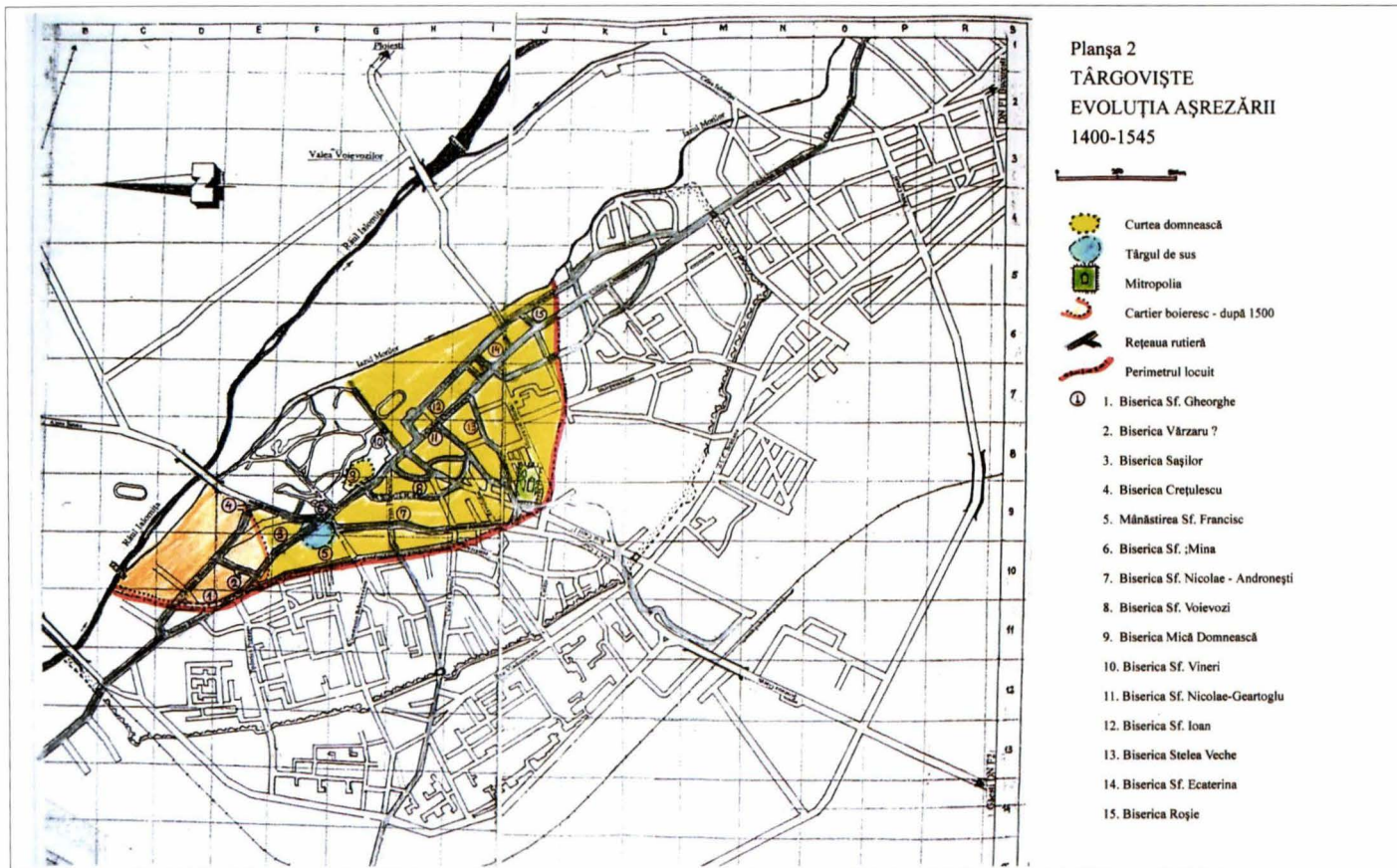
Fig. 10

TÂRGOVIȘTE. STRUCTURI URBANE ÎN EVUL MEDIU

PLANȘA 1 TÂRGOVIȘTE. EVOLUȚIA AȘEZĂRII PÂNĂ LA 1400

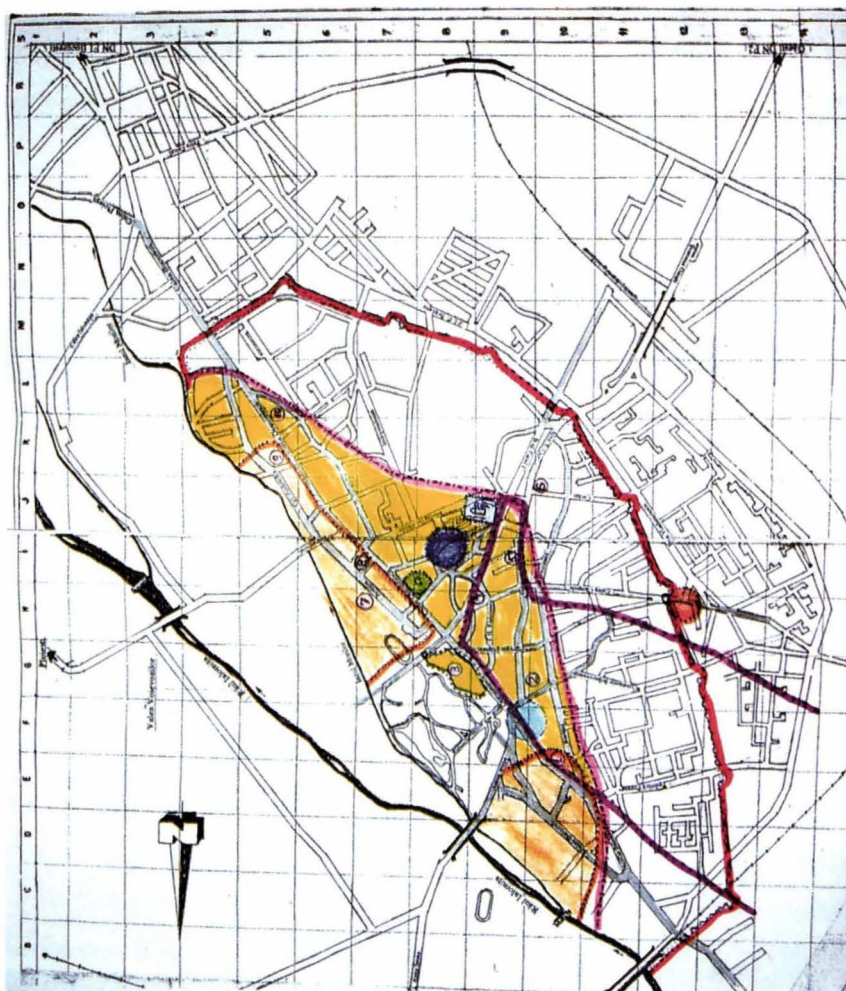
- 
 Așezarea rurală până la 1500
 Praga permanentă
 Rezidența (seminău)?
 Perimetrul târgului
 Șosea de apărare
 Regimul satului
 1. Biserica Sf. Nicolae-Gârlogu
 2. Biserica Sf. Vasile
 3. Biserica Sf. Nicolae-Adormiți





PLANȘA 3
TÂRGOVIȘTE.
EVOLUȚIA AȘEZĂRII
1545-1714

- Cartea Domnească
Țărgul de sus
Țărgul de jos
Țărgul din afară
Mitropolia
Mănăstirea Săden
Cartiere boierești
Cartiere de târgoveți
Reședință rașărească
Trasee de apeducte
Fortificație 1645
Perimetrul locuit
1. Biserica Sf. Dumitru
2. Biserica Sf. Împărați
3. Biserica Mare Domnească
4. Biserica Țărgului
5. Biserica Grădilor
6. Biserica Sf. Atanasie și Chirilă
7. Biserica Sf. Apostoli
8. Biserica Școlii
9. Biserica Albă
10. Biserica Sf. Nicolae-Simleușca



MATEI BASARAB - 350 - IMAGINI DIN EXPOZIȚIE





COMPLEXUL NATIONAL MUZEAL

"CURTEA DOMNEASCA"

TARGOVISTE

MUZEUL C.F.R. BUCURESTI

MUZEUL DE ISTORIE SI ARHEOLOGIE
PRAHOVA

ARHIVELE NATIONALE- DAMBOVITA

COLECTII PARTICULARE:

Radu Bellu - Brasov

Dan Nitescu - Targoviste

Florin Lupescu - Targoviste

120 de ani de la inaugurarea caili ferate Titu-Targoviste

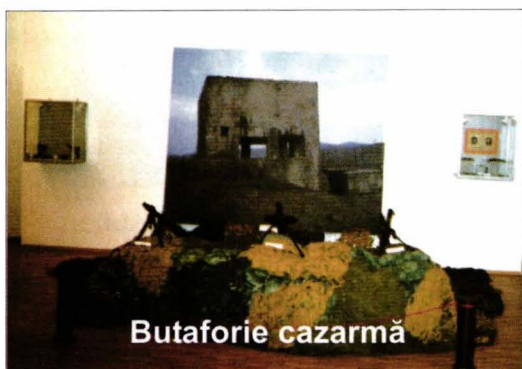
MUZEUL DE ISTORIE TARGOVISTE

20 IANUARIE 2004

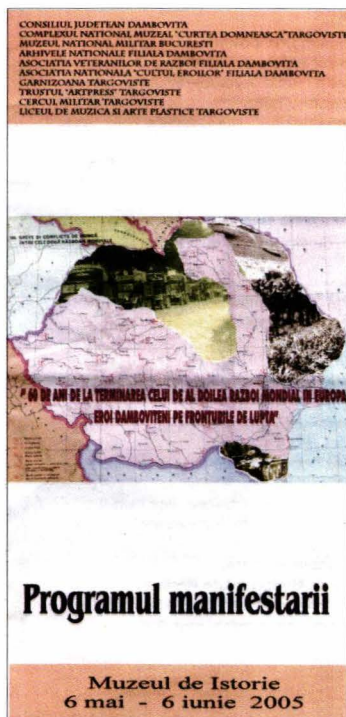
60 DE ANI DE LA ÎNCEIEREA CELUI DE-AL DOILEA RĂZBOI MONDIAL



Festivitatea de deschidere



Butaforie cazarmă



**Aspect
din
expoziție**



ZILELE EUROPENE ALE PATRIMONIULUI

ORGANIZATORI :
 PRIMĂRIA MUNICIPIULUI TÂRGOVIȘTE
 DIRECȚIA pentru CULTURĂ DÂMBOVIȚA
 COMPLEXUL MUZEAL CURTEA DOMNEASCĂ
 RAGC-TIRGOVIȘTE

COLABORATORI:
 ARHIEPISCOPIA TÂRGOVIȘTE
 GARNIZOANA TÂRGOVIȘTE
 UNIVERSITATEA "VALAHIA" DIN TÂRGOVIȘTE
 INSPECTORATUL ȘCOLAR DÂMBOVIȚA
 DIRECȚIA DE SĂNĂTATE PUBLICĂ DÂMBOVIȚA
 AGENȚIA PENTRU PROTECȚIA MEDIULUI

**APEDUCT - din timpul lui
 MATEI BASARAB**

**STAȚIE DE POMPARE -
 TÂRGOVIȘTE 2005**

**• BATRÂNII SPUN CA APA TRECE
 ȘI ZIC CA PIETRELE RĂMÂN
 DAR LUCRUL ALTFEL SE PETRECE
 PE VECHIUL NOSTRU GLOB BĂTRÂN
 CĂCI PIATRA ORÎȘICĂT DE TARE
 SE MACINA ÎN VADURI STÂND
 IAR PESTE CRUNTA-I MĂCINARE
 DOAR APELE RĂMÂN CURGÂND .**
Ramayana

**ZILELE EUROPENE ALE PATRIMONIULUI -Z.E.P.
 "CIVILIZAȚIA și APA"
 17-SEPTEMBRIE 2005**

**MINISTERUL CULTURII ȘI CULETELOR
 DIRECȚIA JUDEȚEANĂ PENTRU CULTURĂ,
 CULTE ȘI PATRIMONIUL CULTURAL NAȚIONAL DÂMBOVIȚA
 COMPLEXUL MUZEAL « CURTEA DOMNEASCĂ » TÂRGOVIȘTE
 INSPECTORATUL ȘCOLAR DÂMBOVIȚA**



ZILELE EUROPENE ALE PATRIMONIULUI ROMÂNIA 2004

« PATRIMONIUL MIJLOACELOR DE COMUNICATIE »

**Muzeul de Istorie
 Târgoviște, 18 septembrie 2004**

ISSN 1454-5004

<https://biblioteca-digitala.ro>