

PIESE DE BRONZ DINTR-UN TUMUL DIN ZONA IAZ—DÎMB JUDEȚUL CARAȘ-SEVERIN

În luna octombrie 1987, în mod întâmplător am putut recolta câteva piese de bronz de pe marginea terasei superioare a Timișului, dintr-un punct situat la aproximativ o treime din distanța dintre calea ferată Iaz—Caransebeș și punctul numit „La Dîmb“, în imediata apropiere a drumului roman Tibiscum—Dierna.

Descoperirea a fost posibilă datorită lucrărilor de amenajare a terenului prin lucrări de nivelare executate în scop agricol.

Cu această ocazie în marginea arăturii lama buldozerului a retezat partea superioară a unui tumul scoțind la iveală nivelul în care au fost depuse piesele de bronz.

Tumulul reprezintă un mormînt de incineratie cu un diametru de aproximativ 4 m în care piesele au fost depuse împrăștiat fiind mai concentrate în partea de sud a mormîntului.

Lipsa unei săpături sistematice nu ne poate permite stabilirea repartiției exacte spațiale a pieselor precum și stratigrafia tumulului.

Au fost recoltate următoarele piese:

1. Torques din bronz, complet, deformat, cu extremitățile ascuțite, avînd secțiune rombică (Pl. I, fig. 1);

2. Brățară din sîrmă de bronz, fragmentară, cu secțiune pătrată, și cu extremitate răsucită în formă de buclă (Pl. I, fig. 2);

3. Brățară de bronz, completă, cu secțiune plan convexă, o spiră și jumătate, pe care se mai pot observa ornamente liniare dispuse în grupuri de 5—6 linii paralele convergente (Pl. I, fig. 3);

4. Brățară de bronz, fragmentară (Pl. I, fig. 4).

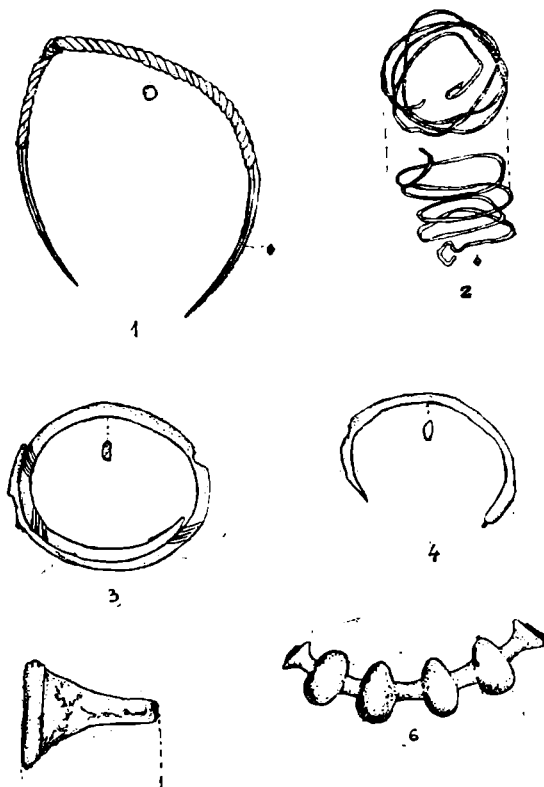
5. Fibulă de fier, fragment (Pl. I, fig. 5);

6. Fibulă de tip Glasinac, fragment, cu noduli sferici turtiți, din foaie de bronz plătată pe fir gros de fier (Pl. I, fig. 6);

7. Fragmente din bară de fier, cu profil plan convex provenind probabil de la o fibulă de dimensiuni mari;

8. Fragmente de brățări de bronz, distruse în momentul dezvelirii tumulului.

Piesele au fost înglobate într-un strat de cenușă spălat ulterior de ploi. În același context au fost găsite fragmente ceramice, grosiere, constituite dintr-o pastă neagră cu degresant de cuarț.



Planşa I.

Fig. 1. Torques de bronz.

Fig. 2. Brăţară din sîrmă de bronz.

Fig. 3. Brăţară din bronz.

Fig. 4. Brăţară fragmentară din bronz.

Fig. 5. Fragment de fibulă din fier.

Fig. 6. Fibulă tip Glasinac, fragment.

Pieseile sînt puternic alterate prezentînd un strat gros de carbonaţi de cupru din care cauză sînt foarte friabile.

Cercetările ulterioare vor stabili încadrarea stratigrafică a mormîntului în contextul arheologic al zonei.

OCTAVIAN POPESCU

PIECES EN BRONZE D'UN TUMULE DE LA ZONE DE IAZ—DÎMB
DÉP. CARAŞ-SEVERIN

(Résumé)

Sur le territoire de village Iaz, tout presque de lieu surnommé „La Dîmb” a étai decouvert un tombeau d'incineration dégradé par les travaux agricoles. Les pieces sont variées (torques bracelets, fibules, restes ceramiques incertes). Les recherches suivantes préciserons l'incadracion cronologique de cette decouverte.