

fără îmbinări, e un frumos exemplu de artă cu caracter rustic.

HORIA TEODORU

RÉSUMÉ

ANCIENNE PORTE EN BOIS DE L'ÉGLISE SCAUNE
DE BUCAREST

Cette porte (fig. 1 et 2), d'un travail plutôt rustique, fermait l'arcade centrale de l'exonarthex de l'Église Scaune de Bucarest, du temps où les autres arcades de ce dernier étaient closes par un mur de remplissage.

PIATRĂ UITATĂ

Acum câțiva ani începându-se o lucrare provizorie în curtea caselor¹ care se află pe Calea Vic-

și fosta casă Alexandrescu Cafegi-basa¹, adică peste drum de dărâmata casă cu lanțuri, Cretzulescu, Cantacuzino, Moruzi, s'a găsit în pământ fusul unei



Fig. 1. — Fus de coloană.
Clișeu Gh. Comănescu

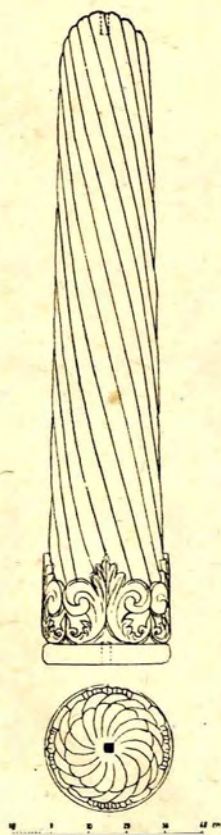


Fig. 2. — Fus de coloană. Elevație și vedere de sus.
Relevu Arhit. Angela Scheletti

coloane cu 12 caneluri torse, cu un brâu sculptat în partea de jos, iar în partea de sus — lucru neo-

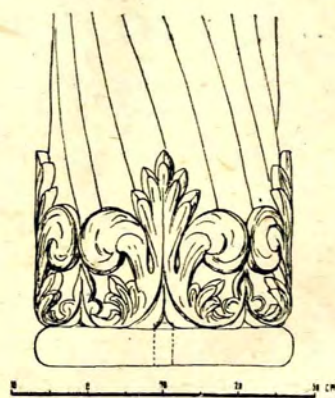


Fig. 3. — Fus de coloană. Detaliu.
Relevu Arhit. Angela Scheletti

toriei, între Strada Victor Emanuel III (fostă Comșa)

¹ Proprietatea actuală a D-lui Dr. Lucian Stănculescu.

bișnuit — rotunjit pentru a primi un ornament simbolic sau decorativ. La ambele capete, în centru,

¹ Gheorghe Crușescu. Podul Mogoșoaiei București, fără dată, p. 283.

se văd lăcașurile drugilor de fier de legătură: găuri patrate, cu laturile de 2,5 cm și adânci de 6 cm. Săpături sistematice ar putea aduce unele lămuriri asupra acestei întâmplătoare descoperiri. Fusul, care datează probabil din secolul al XVIII-lea și-ar avea locul în grădina muzeului nostru național.

HORIA TEODORU

RÉSUMÉ

PIERRE OUBLIÉE

Fût de colonne torse, du XVIII-è siècle, arrondi à sa partie supérieure, pour recevoir un ornement, trouvé sous terre dans la cour d'un immeuble de la Calea Victoriei, au coin de la rue Victor Emmanuel III, à Bucarest.