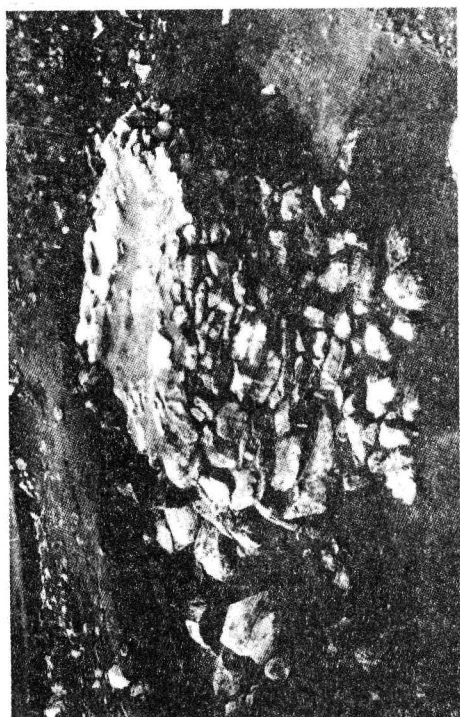
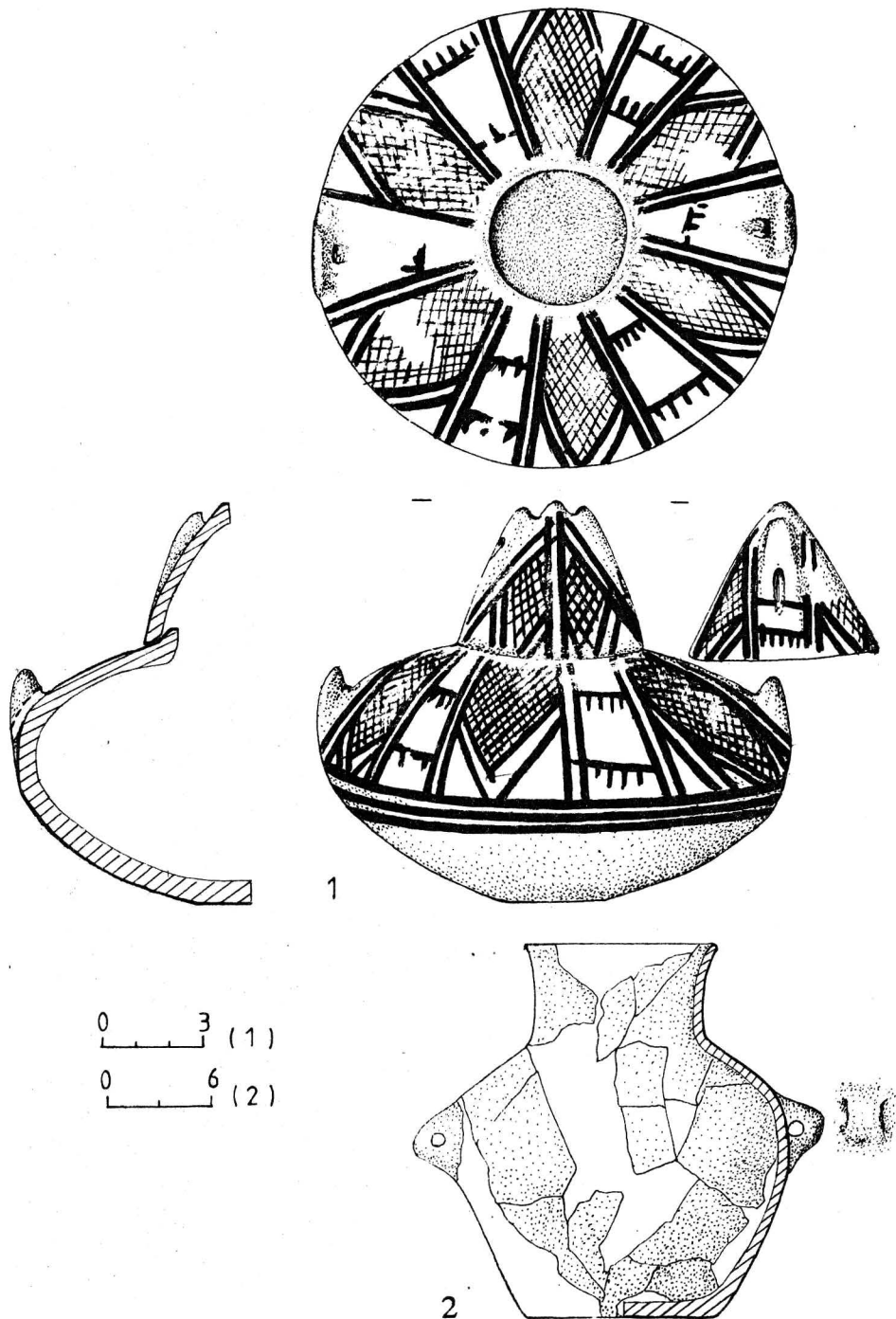


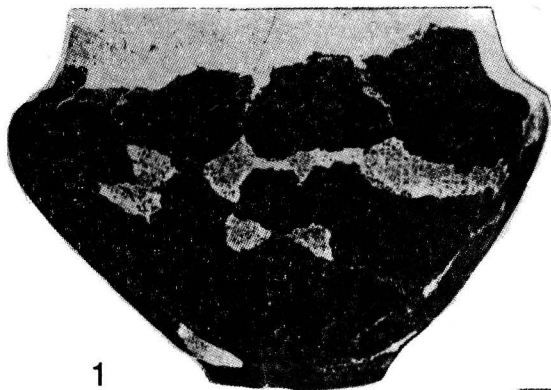
Pl. 1. Tureni- "La Furci". A. Imagini din Cadrul IV. B-D. Imagini din Cadrul I.



Pl. 2. Tureni- "*La Furci*". Cadranul I. Platforma-casă nr. 2.



Pl. 3. Grumezoaia. 1. Vas cu capac ; 2. Vas de tip amforoidal.



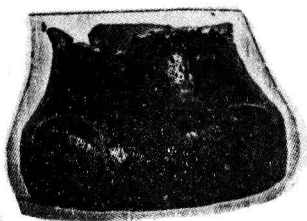
1



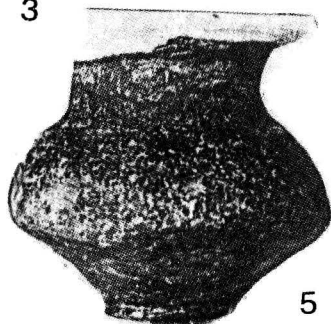
2



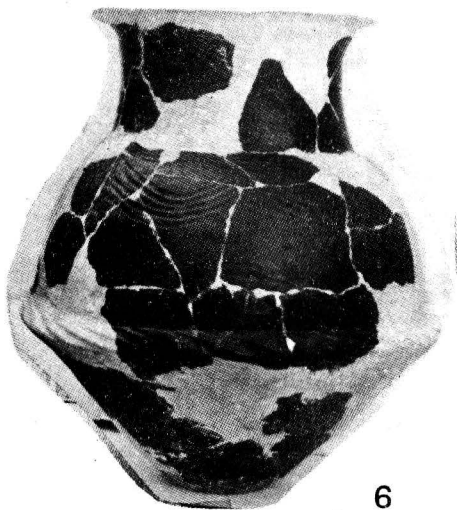
3



4



5

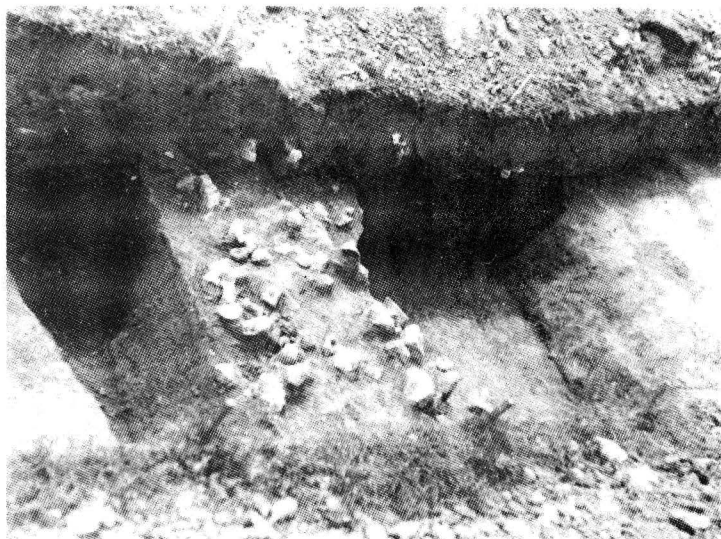


6



7

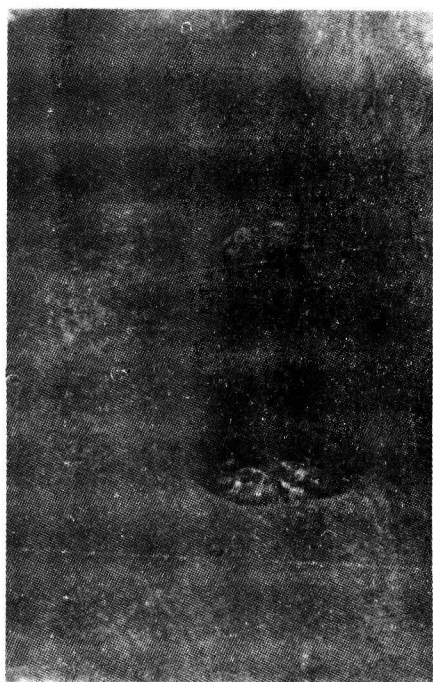
Pl. 4. 1, 4. Vases trouvés a Ghidfalău. 2-3. Vases trouvés a Tuşnad. 5-7. Vases trouvés a Reci.



1

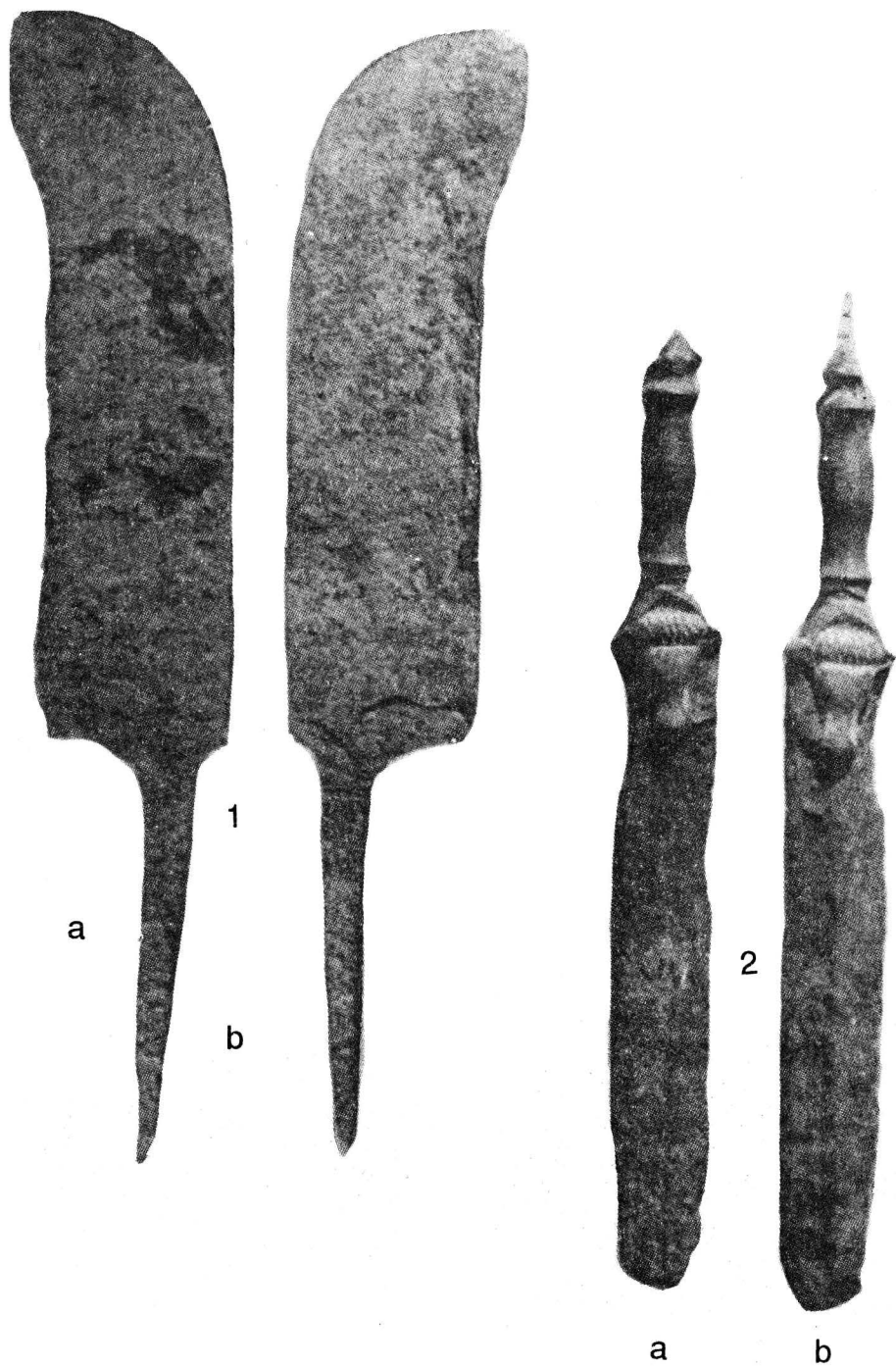


2

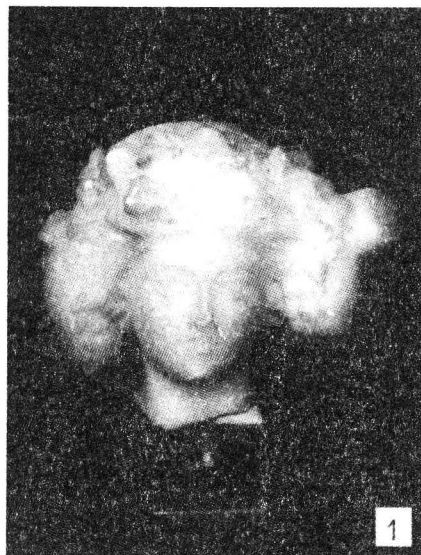


3

Pl. 5. 1. Aspect din timpul degajării unei locuințe dacice, săpată în stâncă. 2–3. Gropi de stâlpi de la locuințe dacice de suprafață.



Pl. 6. 1 a-b. Cosor dacic. 2. a-b. Pumnal roman.



Pl. 7. 1. Capul zeului *Liber Pater* (Turda). 2. Relief, cu sacrificiul lui *Mithras* (Transilvania, localitate necunoscută). 3. Medalion funerar lucrat aparte (Roșia Montană).



4

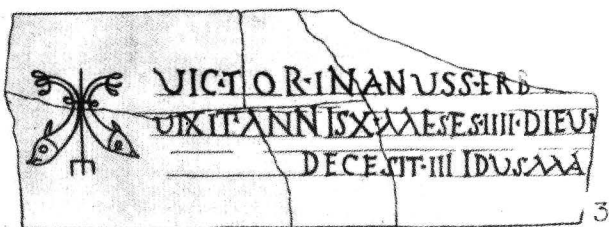
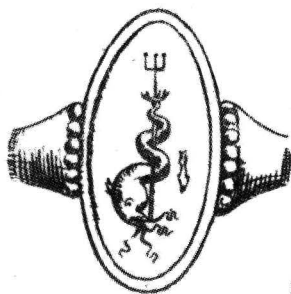


5

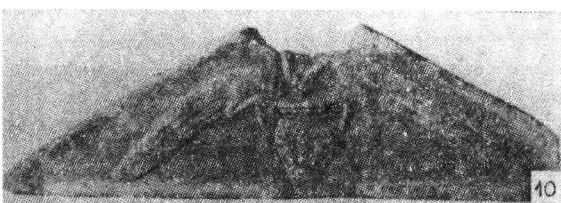
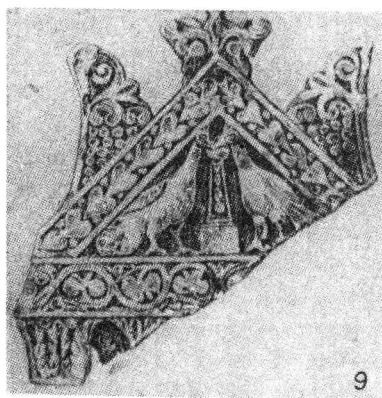
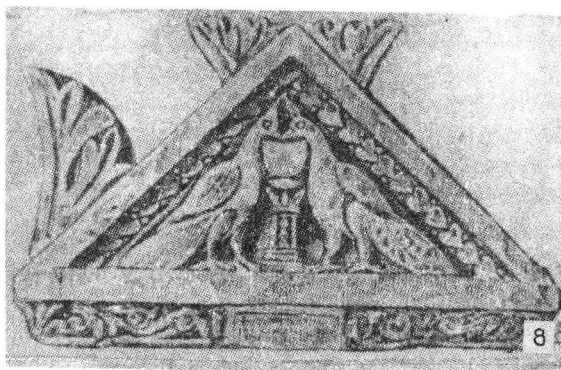


6

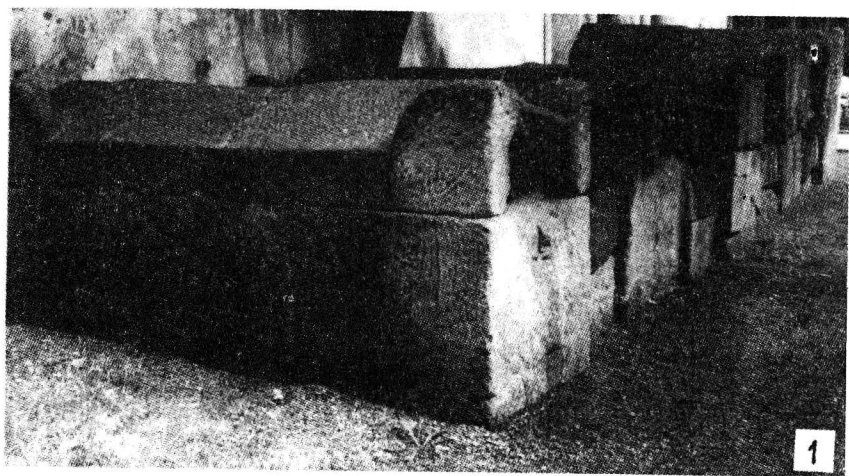
Pl. 8. 4. Statuetă reprezentând pe *Iupiter Fulminans* (Turda). 5. *Venus*, în ipostaza *pudica* (Turda). 6. Teracotă cu un cuplu de divinități pe tron (Alba-Iulia – Partoș).



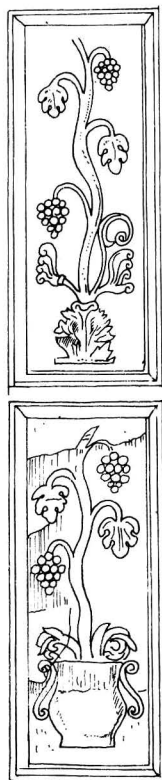
Pl. 9. 1. *Via Nomentana (Roma)*. Delfin cu trident din catacomba iudaică. Secolul III d. Ch. (după J.B. Frey, *Rivista di cristiana*, an. VIII, 1931). 2. *Inelul de la Adhémér din Angoulême*. Gema prezintă delfinul cu trident. Secolul II d.Ch. (după *DACL*, IV, 1, fig. 3615). 3. *Catacomba lui Callist (Roma)*. Epitaful lui *Victorianus*. Secolul III d.Ch. (după De Rossi, *Roma sotterranea*, II, pl. LVII-LVIII, nr. 25). 4. *Potaissa*. Coronament funerar în formă de trunchi de piramidă arcuită. Secolele II-III (după Z. Milea, *SCIV*, 24, 3, 1973, p. 542-543). 5. *Potaissa*. Detaliu al coronamentului funerar de la *Potaissa* (tridentul și coada delfinului, cu terminația în omicron, ω).

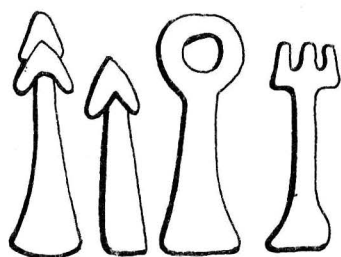
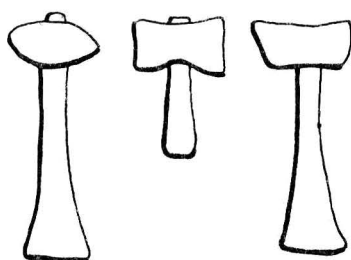


Pl. 10. 6. *Alba Iulia*. Două vrejuri de viță de vie încrucișate, ieșite dintr-un *cantharos*, în formă de *cruce florida* (cruce florală). Secolele II–III (după H. Daicoviciu, *Apulum*, VII, 1, 1968, p. 333, pl. 1, fig. 1). 7. *Torcello (Italia)*. Sculptură pe balustrada inferioară (*cancel*) a altarului catedralei. Secolul III d.Ch. 8. *Cairo*. Stelă funerară creștină coptă, cu doi păuni afrontați, ce sorb „apa vie” dintr-un *caliciu* (potir). Secolul III. d.Ch. (după *DACL*, XIII, 1, col. 9610). 9. *Alexandria*. Stelă funerară creștină coptă. Scenă iconografică asemănătoare cu cea a monumentului din fig. 8. Secolul III d.Ch. (după *DACL*, XIII, 1, col. 9611). 10. *Micia*. Fronton triunghiular, cu doi păuni deasupra unui *cantharos*. Secolele II–III (după Oct. Floca, *ActaMN*, V, 1968, p. 116, fig. 6).



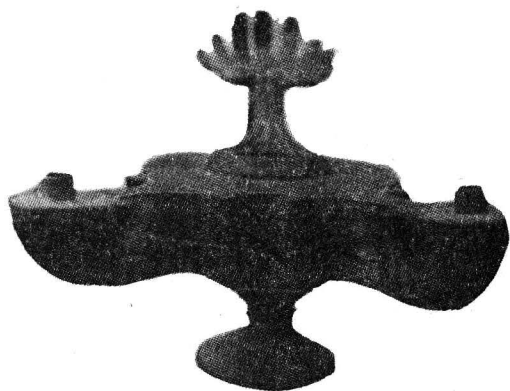
Pl. 11. 1. Sarcophage din Cluj-Napoca. 2. Cutia sarcofagului nr. 3 (str. Avram Iancu). 3. Capacul aceluiași sarcofag.



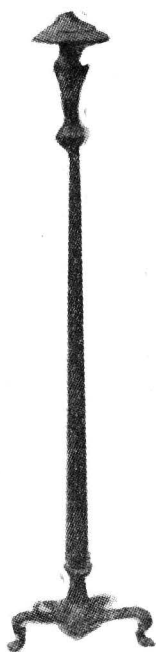




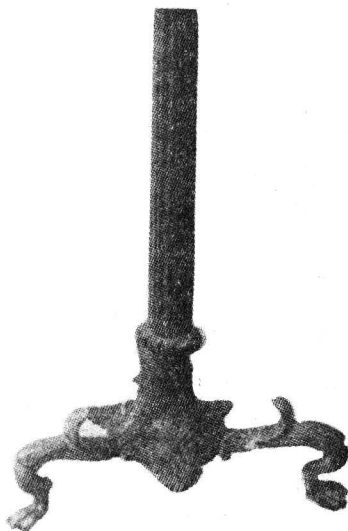
1b



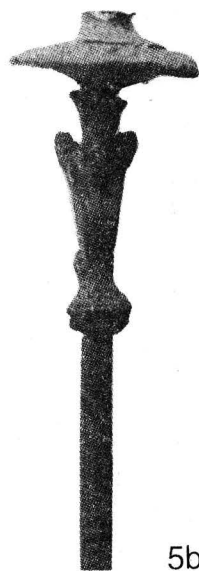
2b



3b



4b

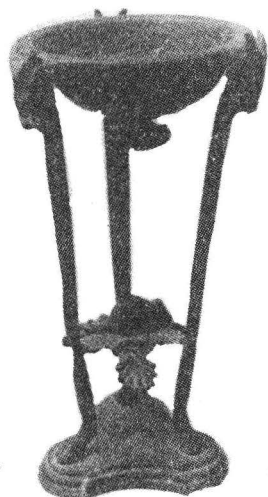


5b

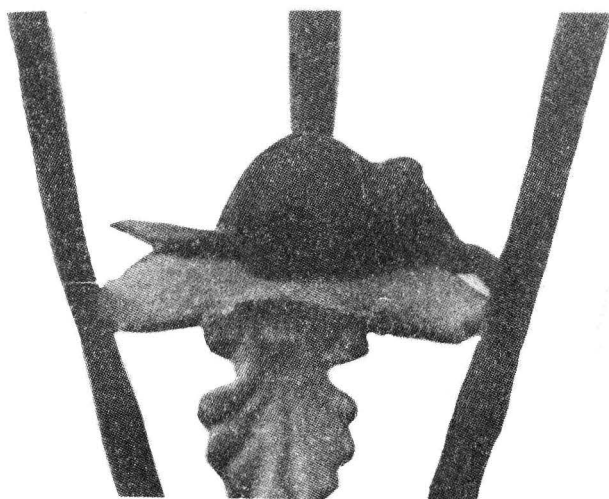
Pl. 14. 1b. Lucernă (vedere de sus). 2b. Lucernă (vedere frontală). 3b. Candelabru (privire de ansamblu). 4b. Candelabru (porțiunea inferioară). 5b. Candelabru (partea superioară).



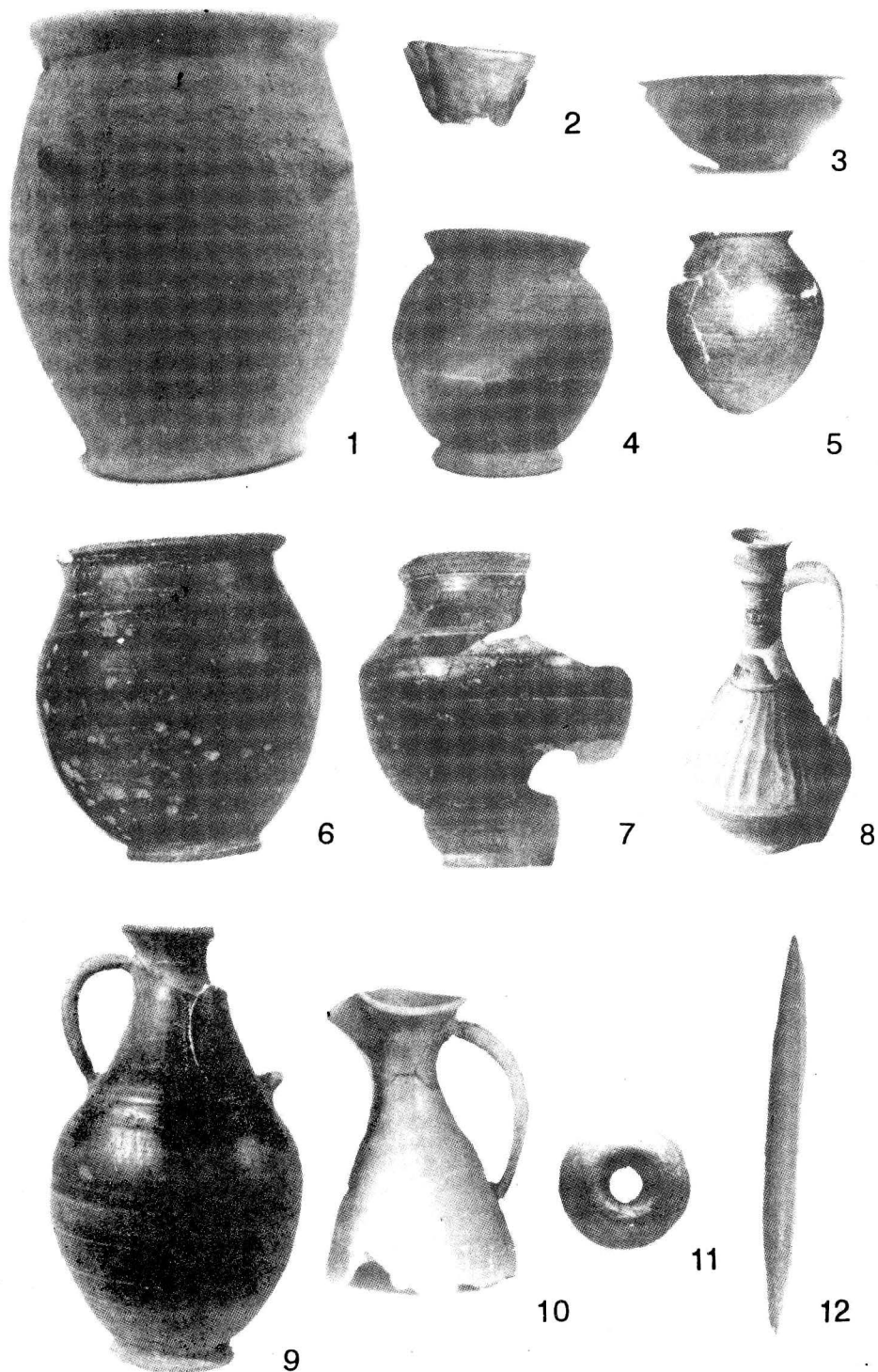
6b



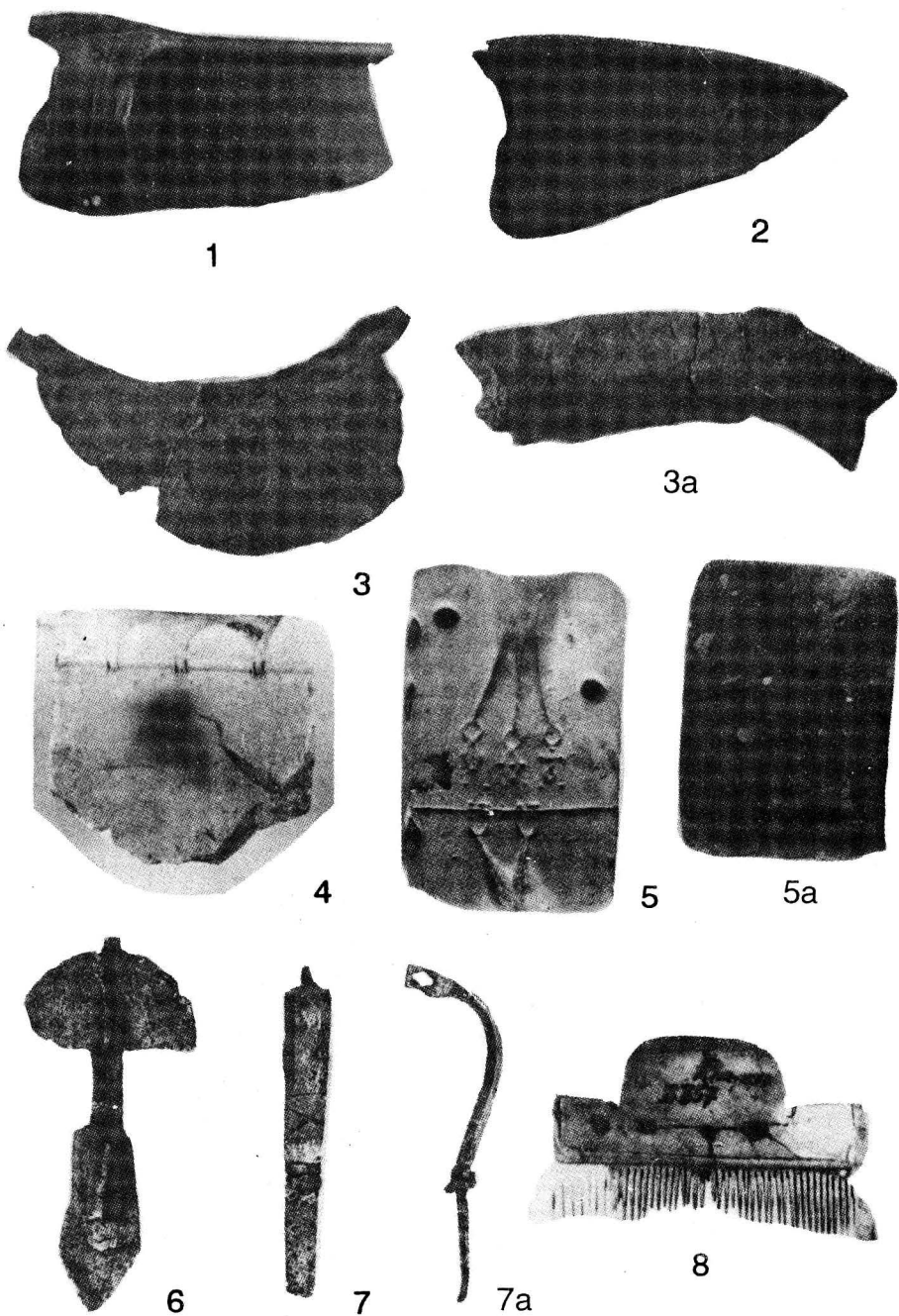
7b



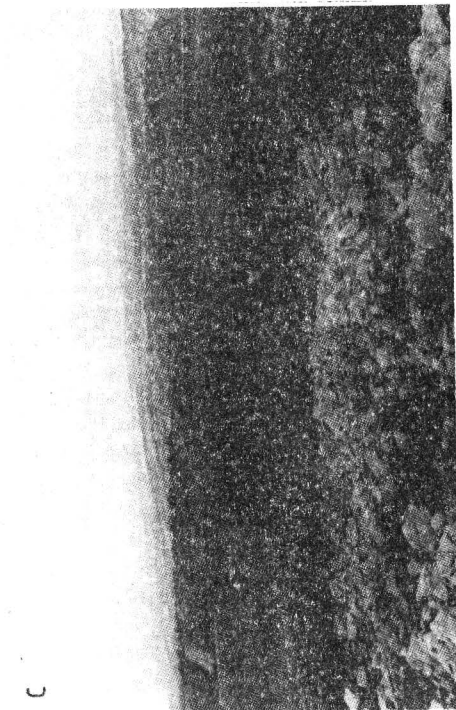
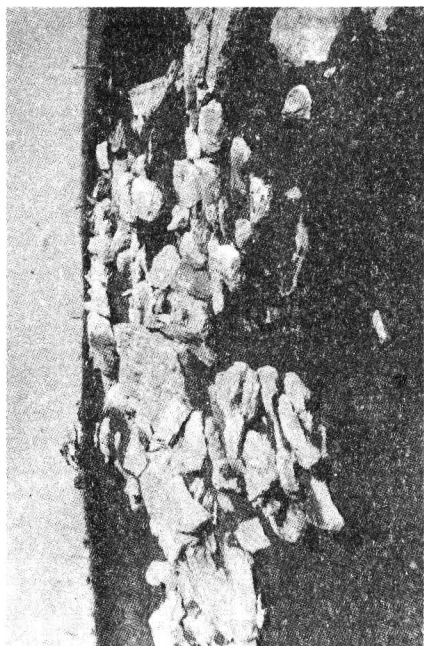
8b



Pl. 16. Vase din secolul IV : Sfântu Gheorghe : 1-7, 9-10. Târgu Secuiesc : 8. Mormântul de incinerare de pe „Platoul cu fragi” („Eprestető”) : 11-12.



Pl. 17. Fragmente de vase : Comolău : 1. Chilieni : 2-3-3a. Valve de tipar : Sfântu Gheorghe : 4. Cristur : 5-5a. Fibule și pieptene : Sfântu Gheorghe : 6-8.



Pl. 18. Tureni - "La Furci". A-C. Detalii din cadranul IV. D. Detaliu din marginea construcției din cadranul I.



Pl. 19. Tureni – „La Furci”. Detalii din marginea tumulului din cadranul IV.



1



2



3



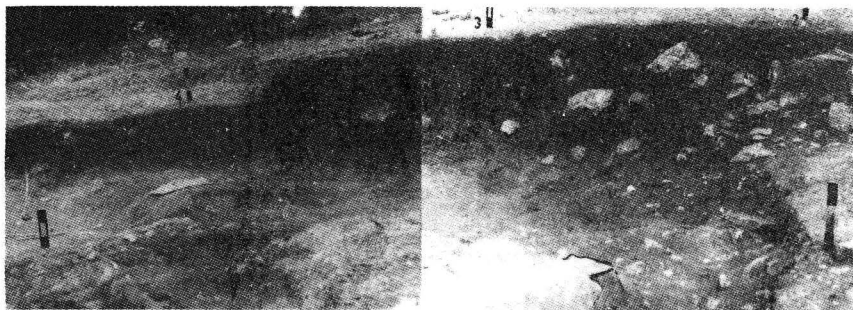
4



5



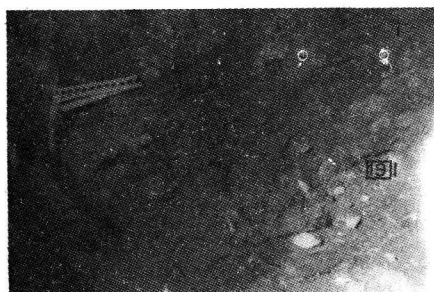
6



1



2



3



4



5



6

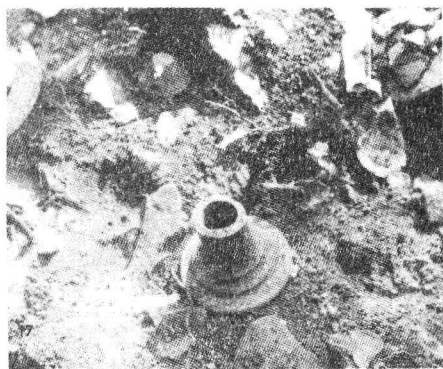


7

Pl. 21. 1, 3-6. aspecte din săpătură ; 2. groapă rituală ; 7. secțiunea nr. 2 peste "Șanțul Tătarilor".



1



2



3



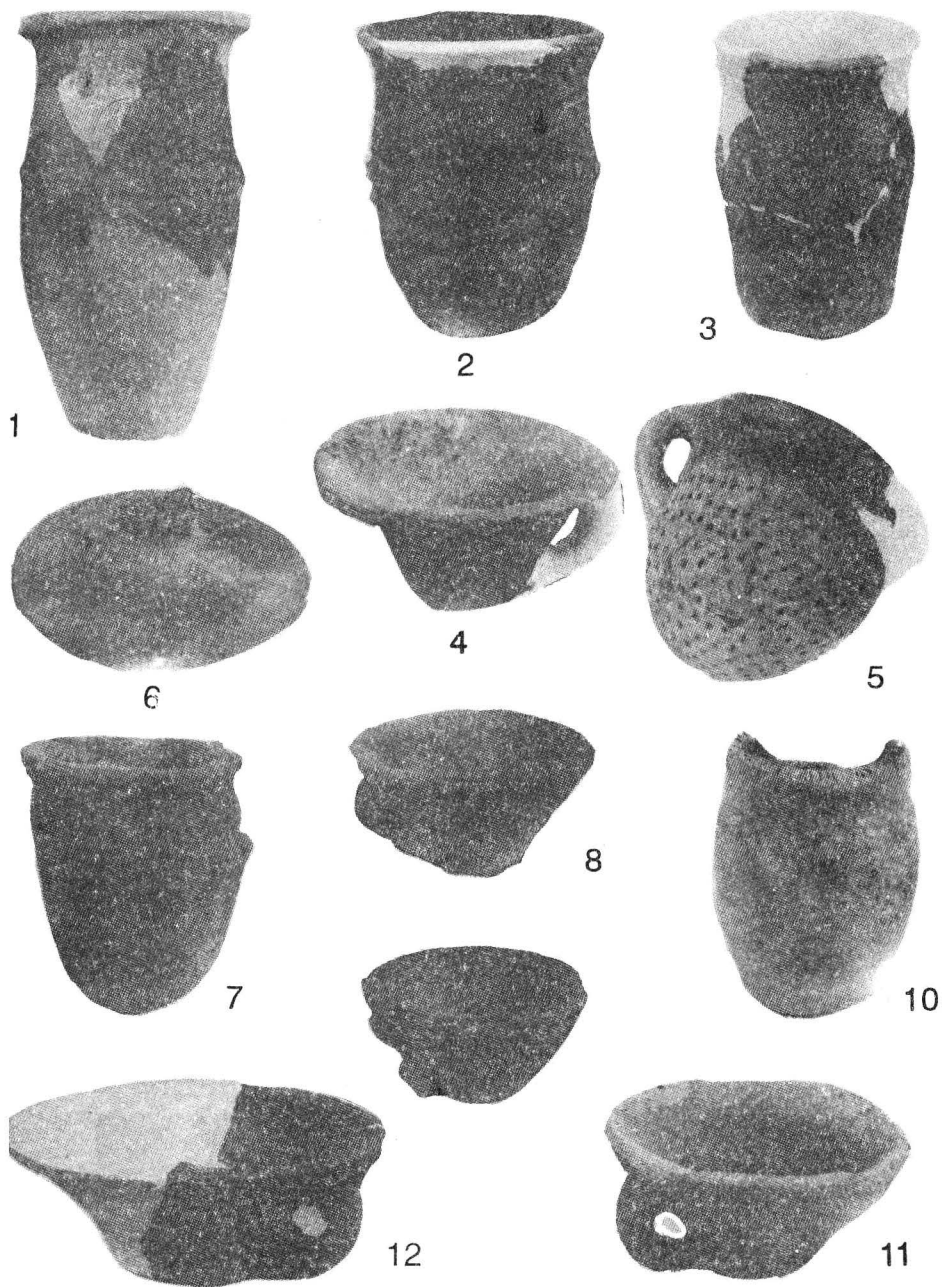
4



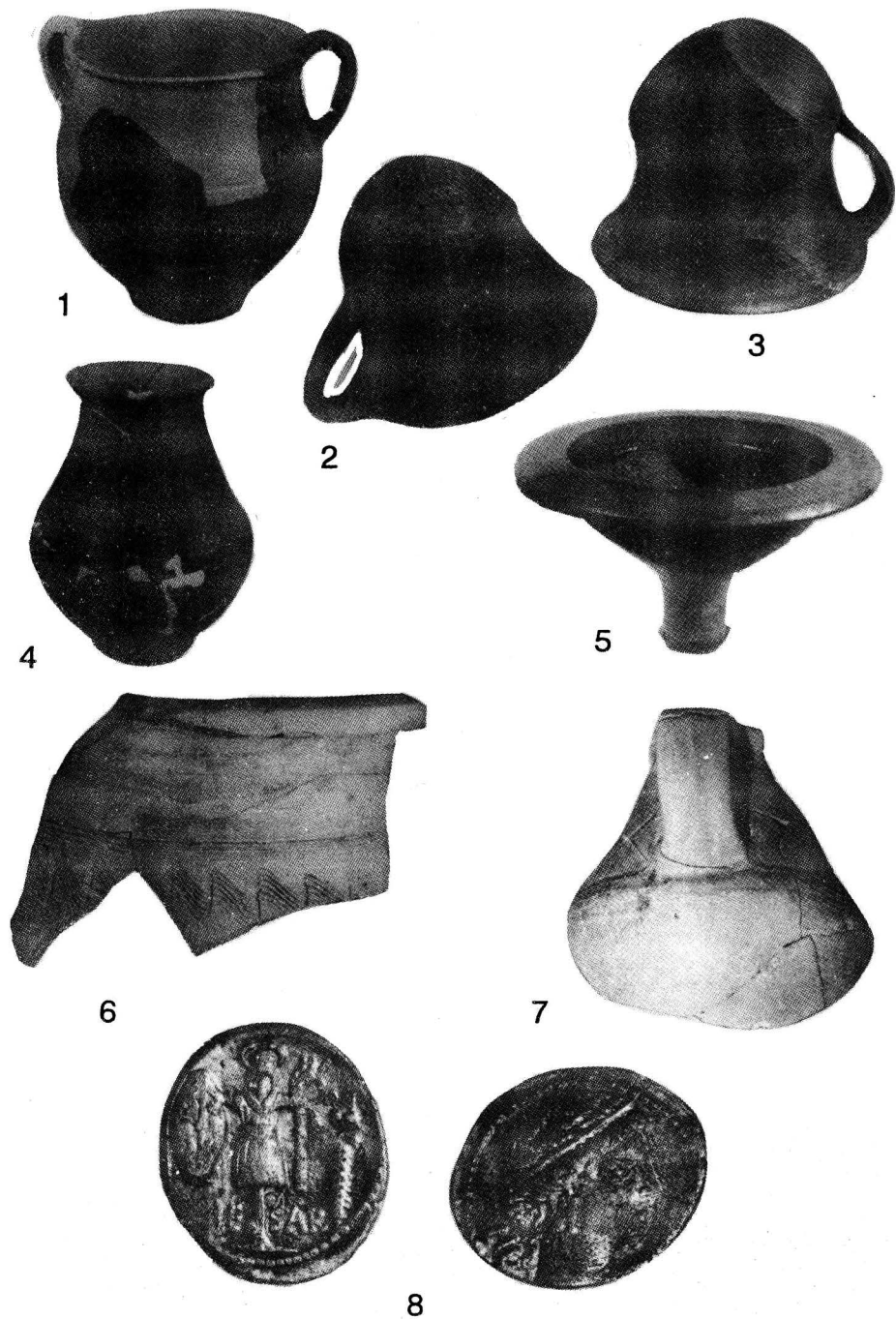
5



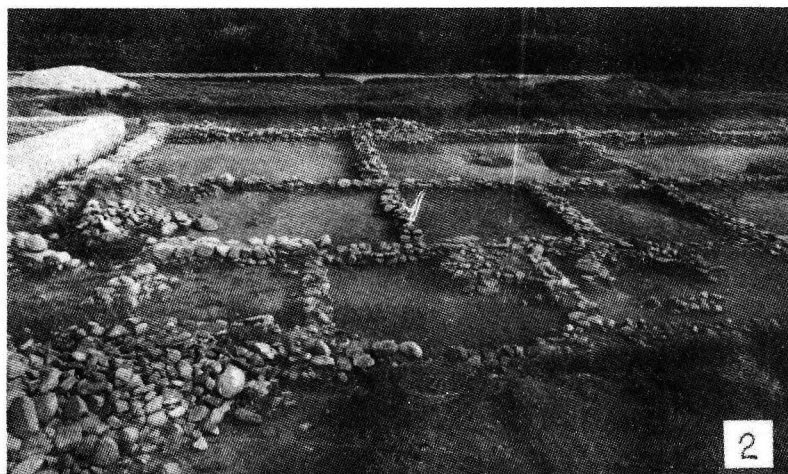
6



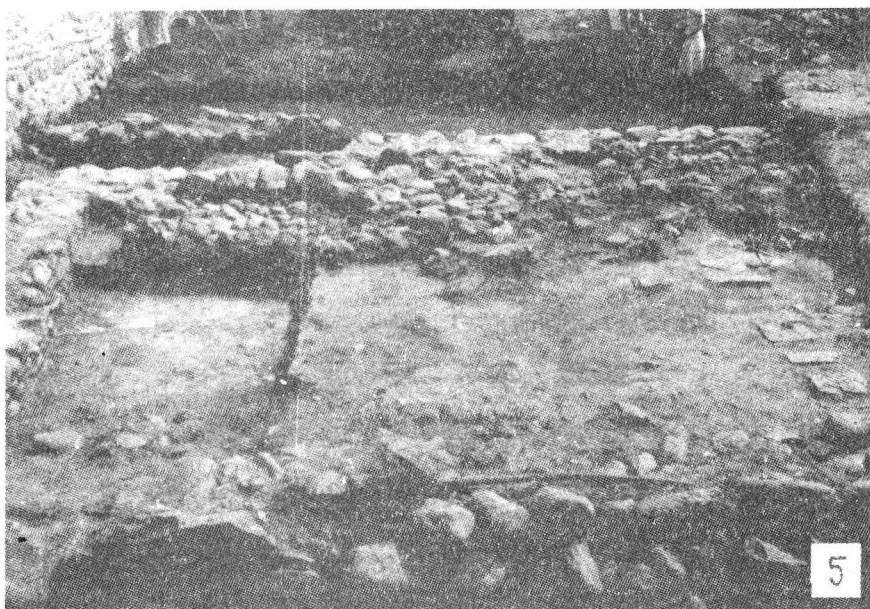
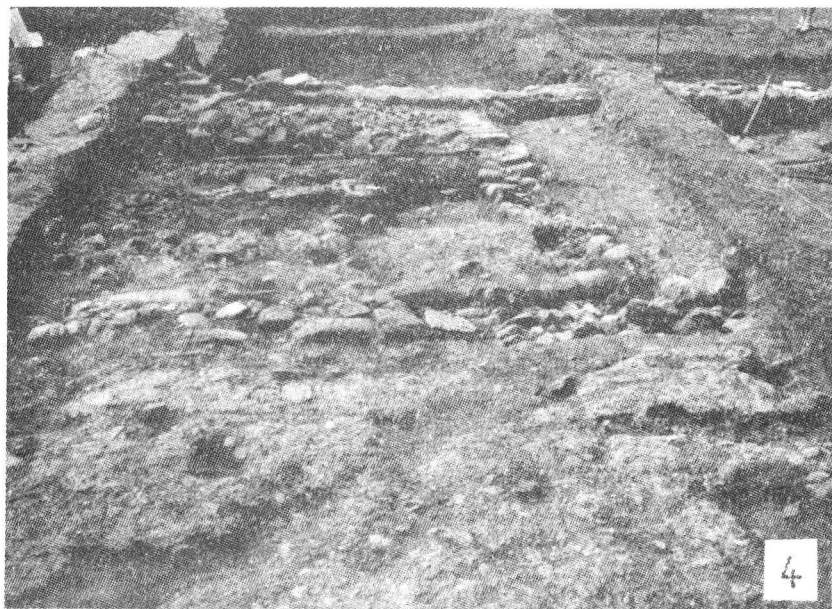
Pl. 23. 1, 6-12. ceramică lucrată cu mâna ; 2-5. ceramică lucrată cu mâna din groapa nr. 1.



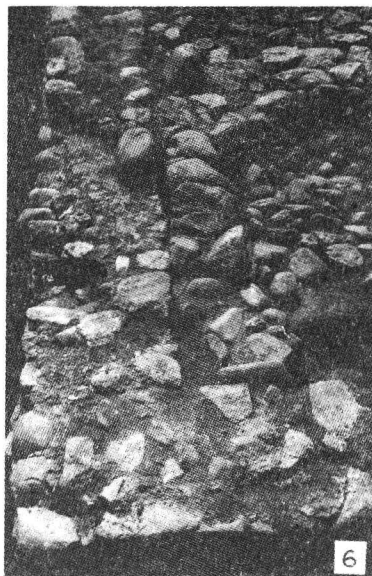
Pl. 24. 1-7, ceramică cenușie lucrată cu roata; 8. monedă romană



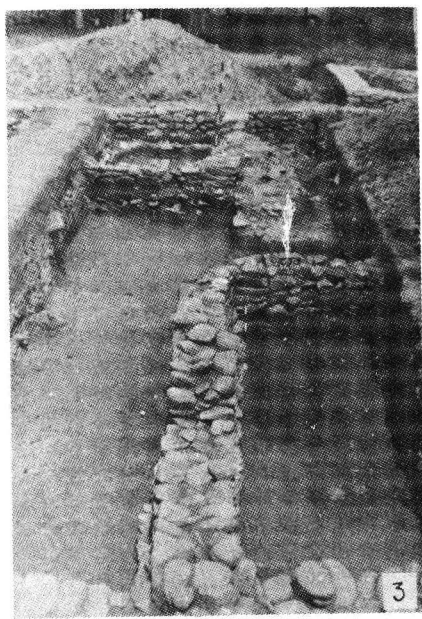
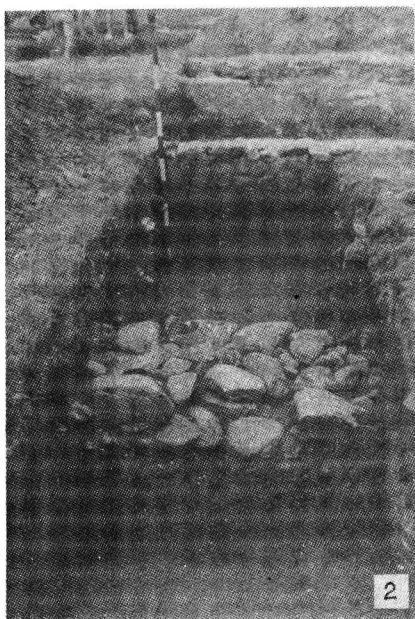
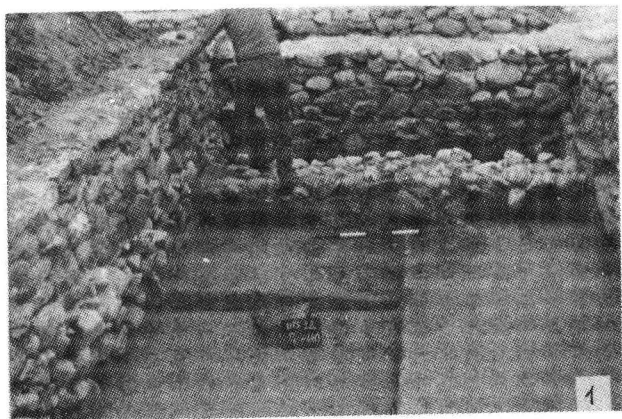
Pl. 25. Altarele descoperite în spațiul dintre clădirile 001 și 002. 2. Edificiul EM 21. 3. Edificiul EM 22 ; în primul plan : vestigiile primei faze ; în planul al doilea : zidul unei încăperi din faza a II-a.



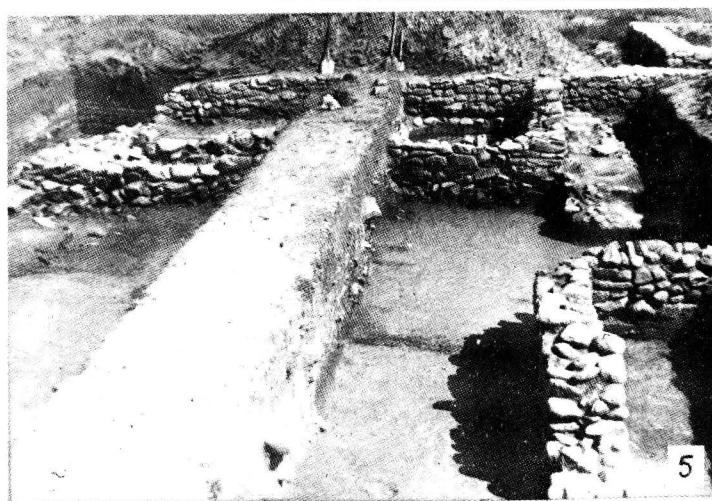
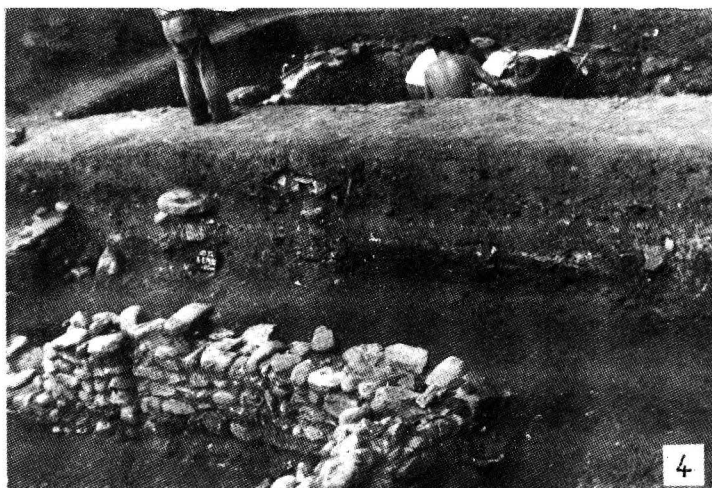
Pl. 26. 4. Edificiul EM 22 ; în prim plan : coridorul din faza a II-a. 5. Edificiul EM 22 : încăperea cu construcția absidală.



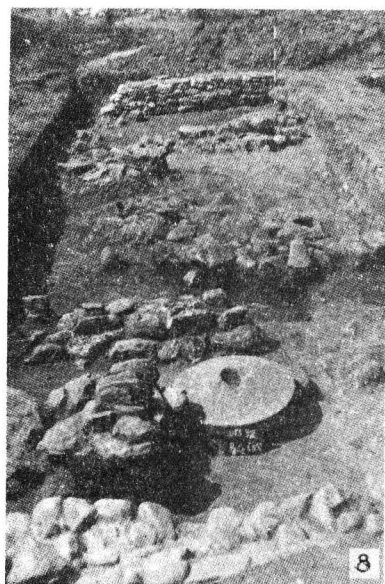
Pl. 27.6. Edificiul EM 22 : construcția absidală. 7. Templul EM 24 : construcția de pe zidul de incintă desființată de nișa absidală. 8. Urmele unei construcții de lemn lângă templul EM 24.



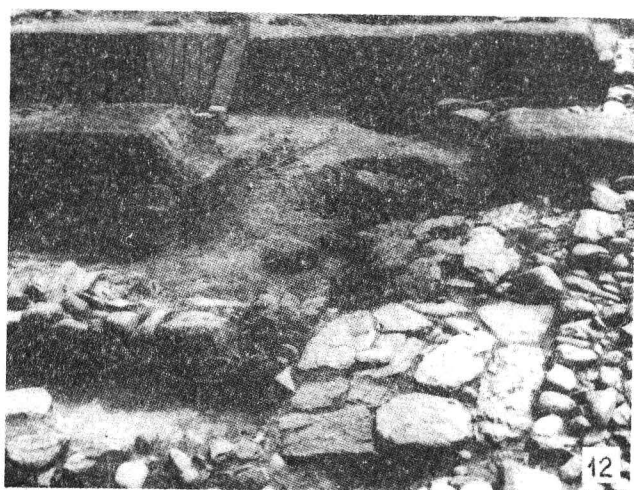
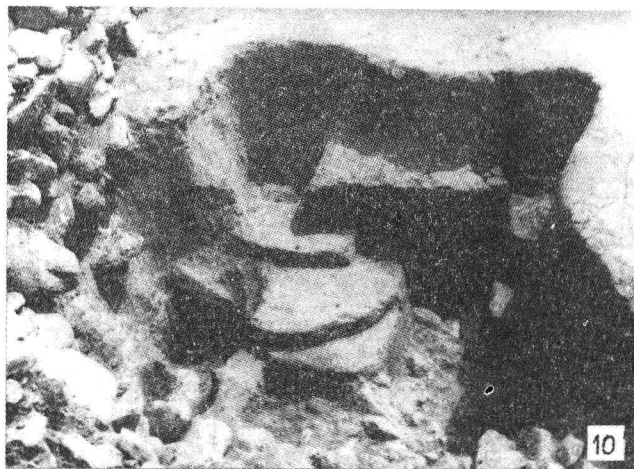
Pl. 28. 1. Suprafața P6. 2. Secțiunea P5. 3. Secțiunea P7 : camera 2.



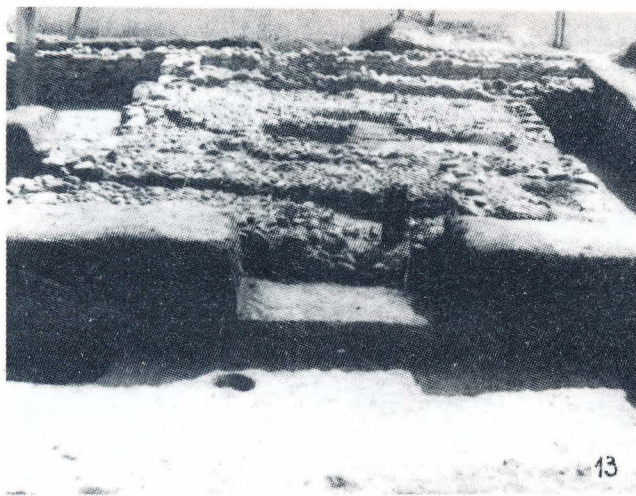
Pl. 29. 4. Zidul de vest al camerei 2. 5. Camera 4. 6. Camera 4 : pragul de pe latura de est.



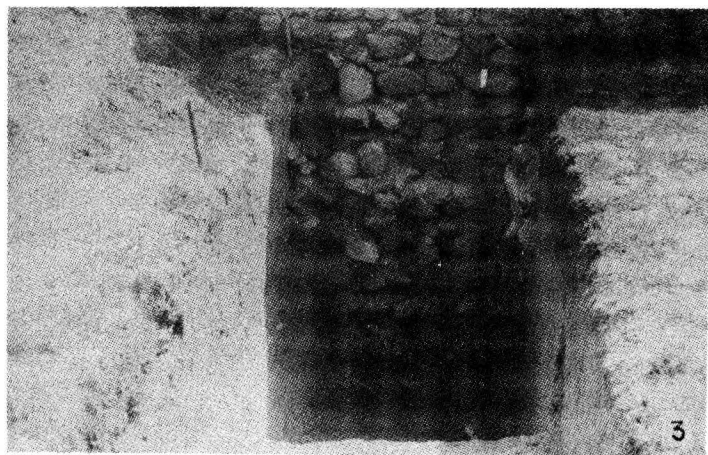
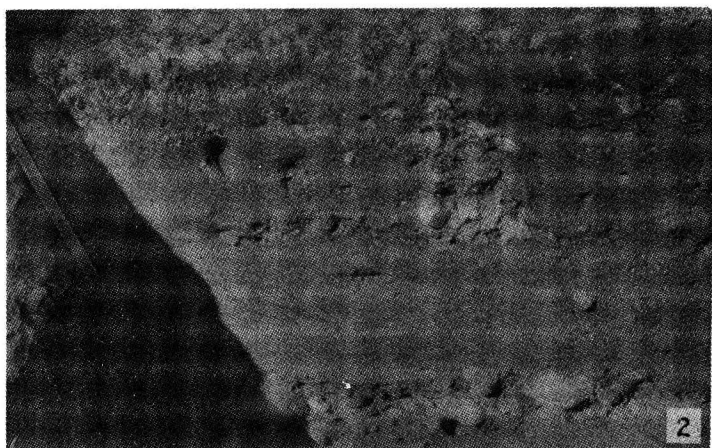
Pl. 30. 7. Colțul nord – vestic al camerei 5. 8. Piatră de moară în camera 5. 9. Camera 6.



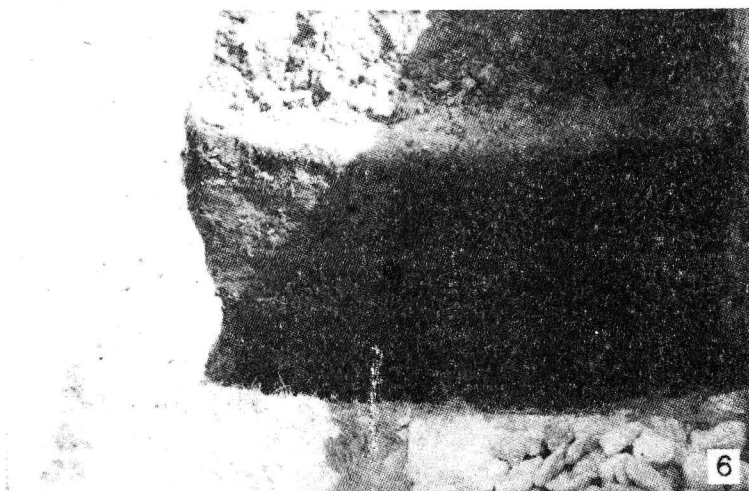
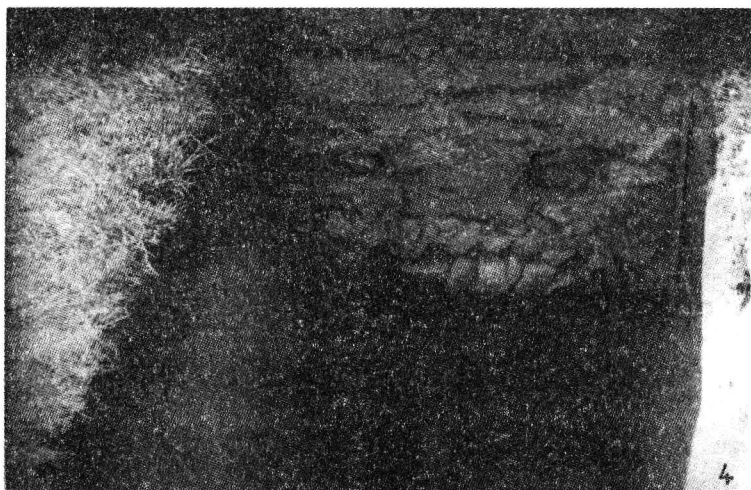
Pl. 31. 10. Urmele stâlpilor de susținere a instalației mari în camera 6. 11. Spațiul dintre clădirile EM₃₀ – EM₃₁. 12. Pavaj de lespezi peste zidul unei construcții anterioare complexului EM₃₀ – EM₃₁.



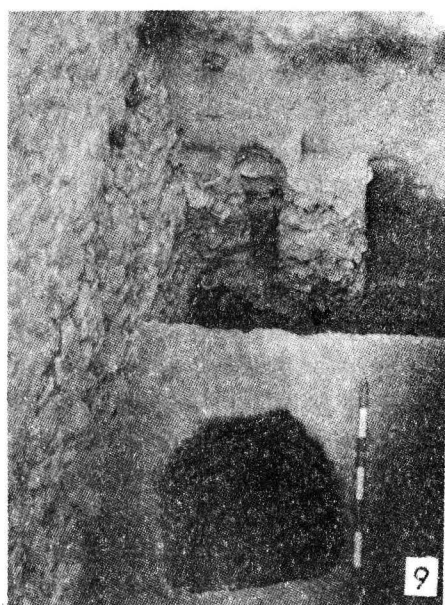
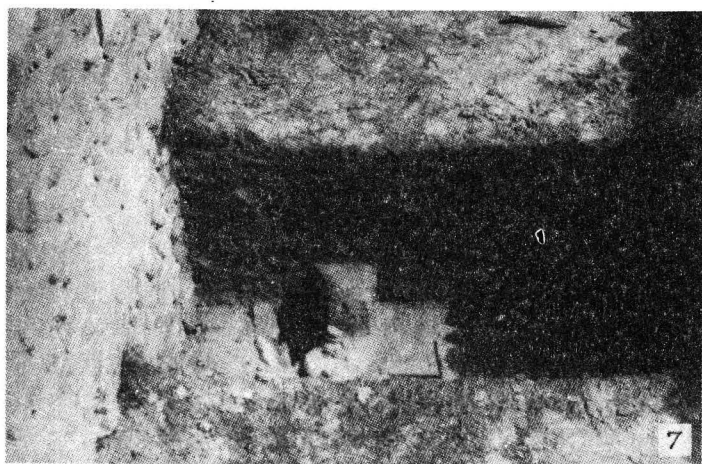
Pl. 32. 13. Clădirea EM₃₁ ; vedere dinspre vest. 14. Clădirea EM₃₁ ; culoarul I și camera V. 15. Clădirea EM₃₁ : camera III, vedere dinspre sud.



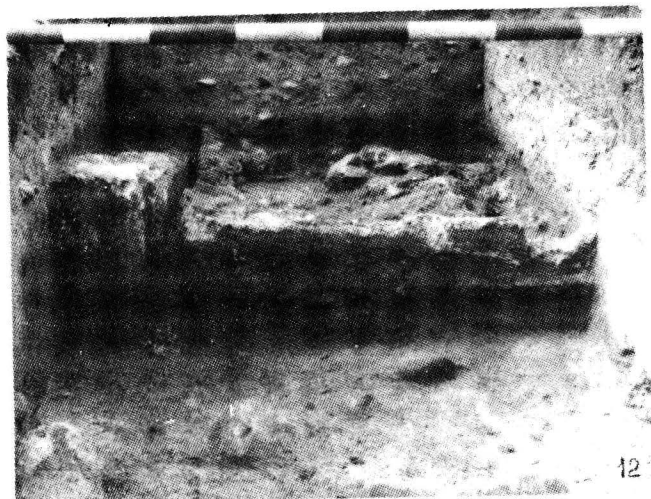
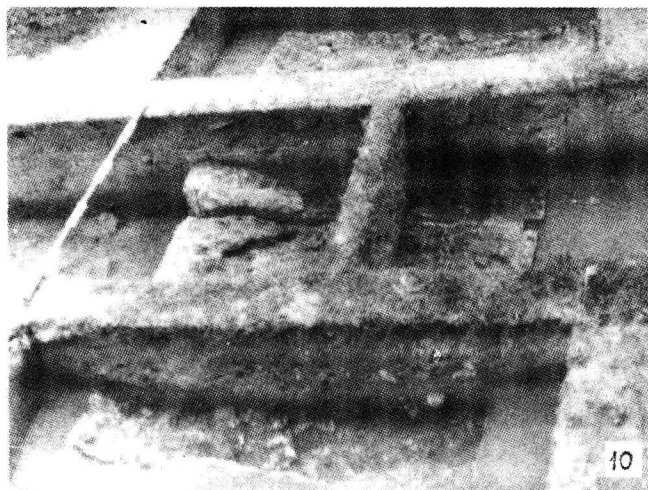
Pl. 33. 1. Secțiunea A₆, – fundație de piatră în exteriorul zidului Z₁. 2. Secțiunea A₆, – urma unui stâlp de lemn în arenă. 3. Secțiunea A₆, – fundația zidului Z₁.



Pl. 34. 4. Secțiunea A₆, – fundația zidului Z₄. 5. Groapă de stâlp în caseta C₃, Secțiunea A₆. 6. Secțiunea A₈, – groapa dintre zidurile Z₁ și Z₂.



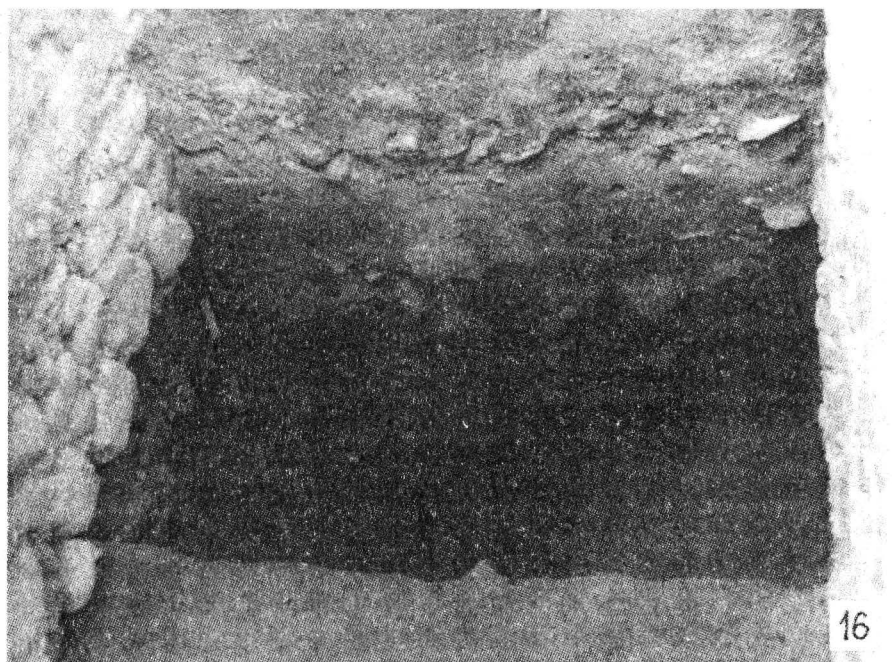
Pl. 35. 7. Groapă de implantare a unui stâlp de lemn, secțiunea A8. 8. Groapa de implantare a stâlpului de lemn din secțiunea A8. 9. În prim plan groapa din Secțiunea A8, caseta C1.



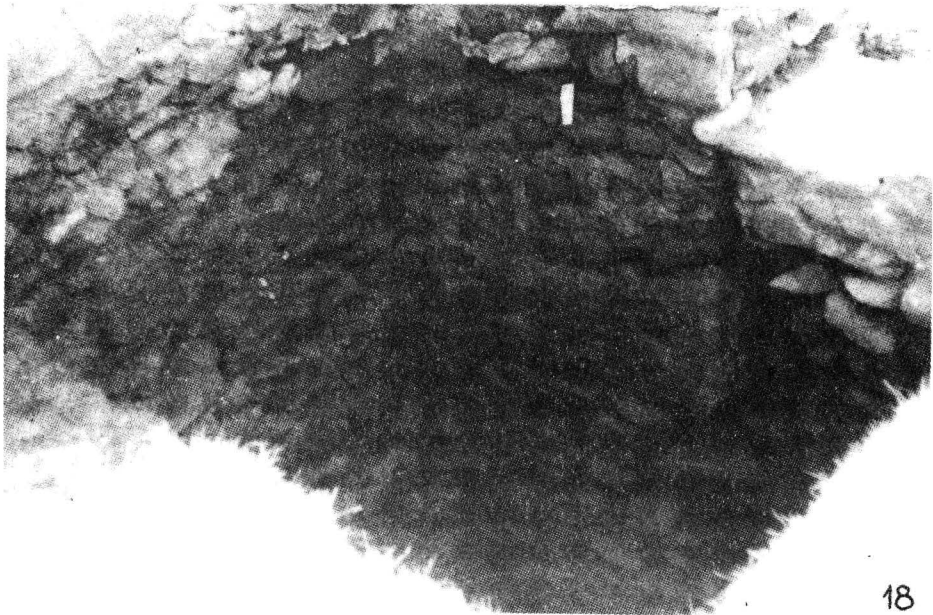
Pl. 36. 10. Secțiunea A₈, groapa de var, imagine generală. 11. Secțiunea A₈, – groapa de var, detaliu. 12. Secțiunea A₈, – groapa de var, detaliu.



Pl. 37. 13. Secțiunea A₉, – zidul Z₈. 14. Urmă de cofraj pe zidul Z₉. 15. Secțiunea A₁₀, – fundația zidului Z₁.



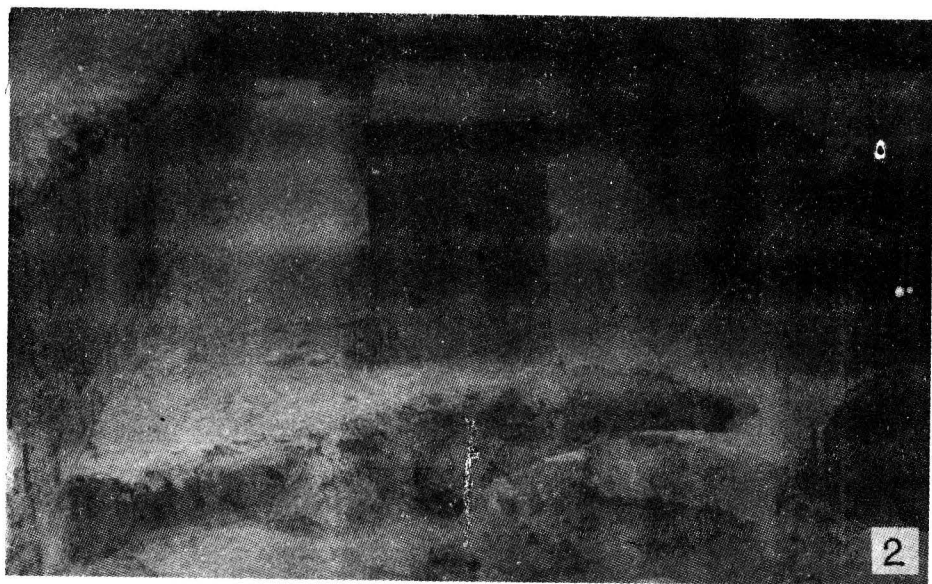
Pl. 38. 16. Caseta A₁₁, – groapa din profilul nordic. 17. Caseta A₁₄, – gropi succesive de stâlp.



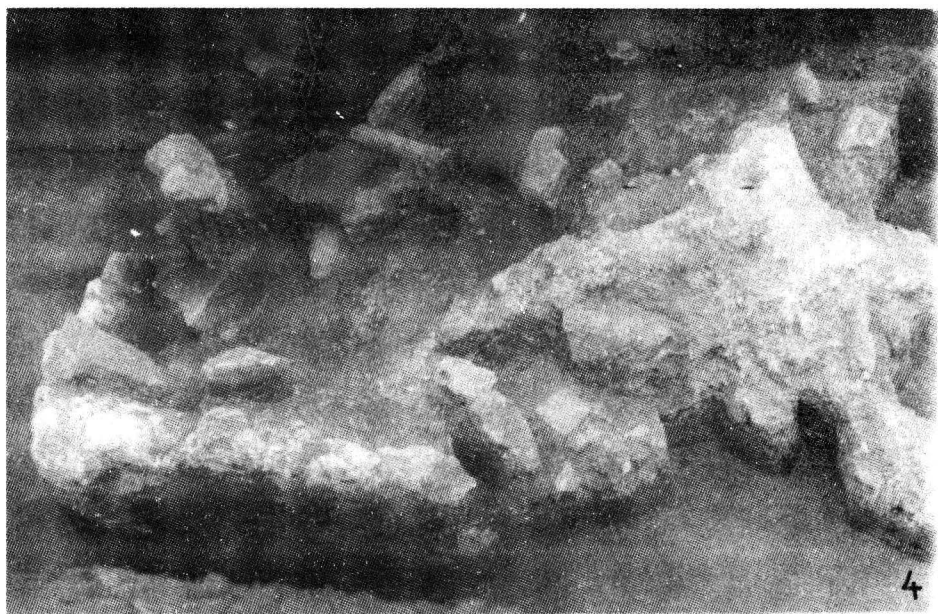
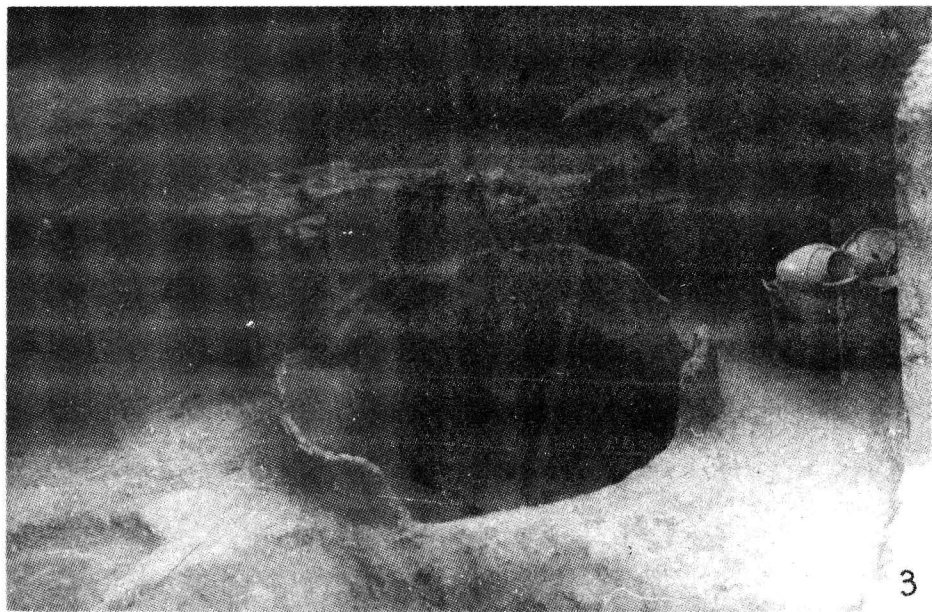
18



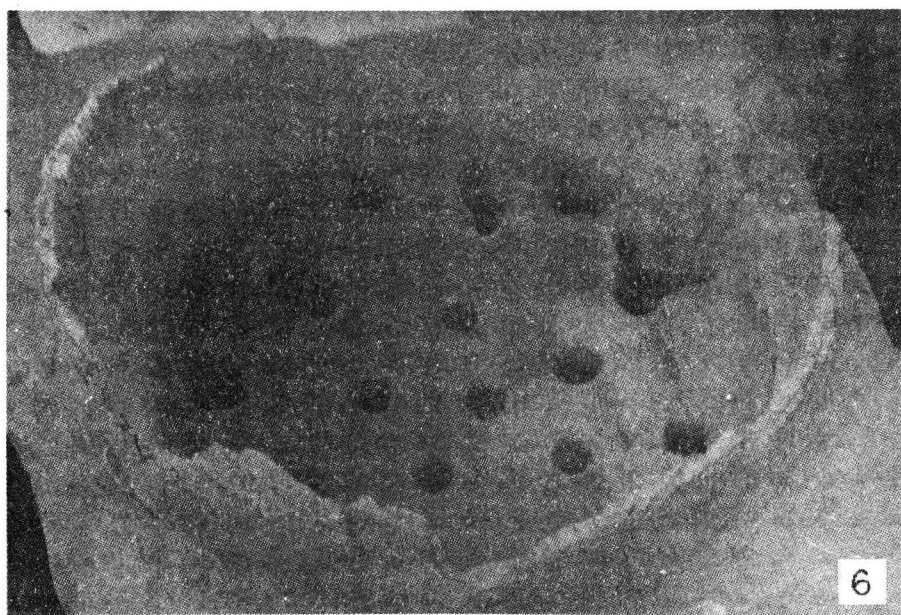
19



Pl. 40. 1. Imagine de ansamblu. 2. Imagine de ansamblu.



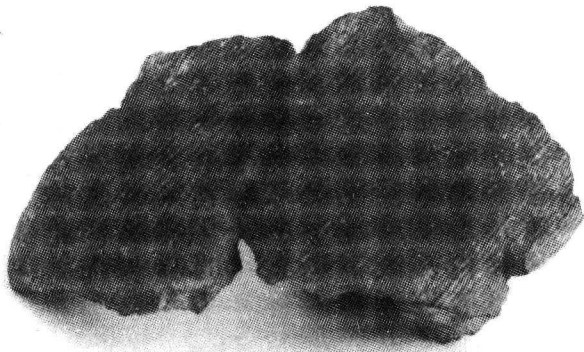
Pl. 41. 3. Platforme de pietre, groapă de vase, cuptor. 4. Mortar depozitat.



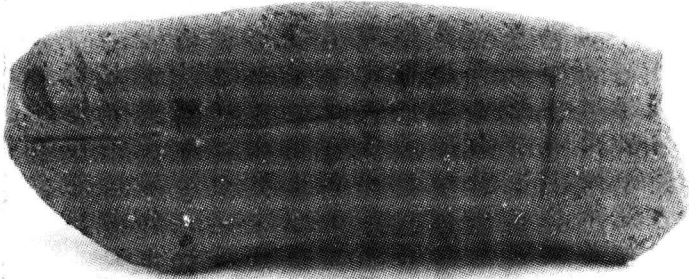
Pl. 42. 5. Țuptoare de ars oale. 6. Grătarul cuptorului.



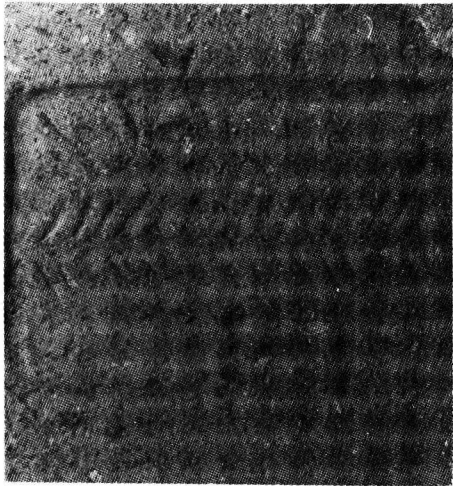
Pl. 43. 7. Cuptor de ars oale. 8. Fragment din grătarul cuptorului.



1



2



3

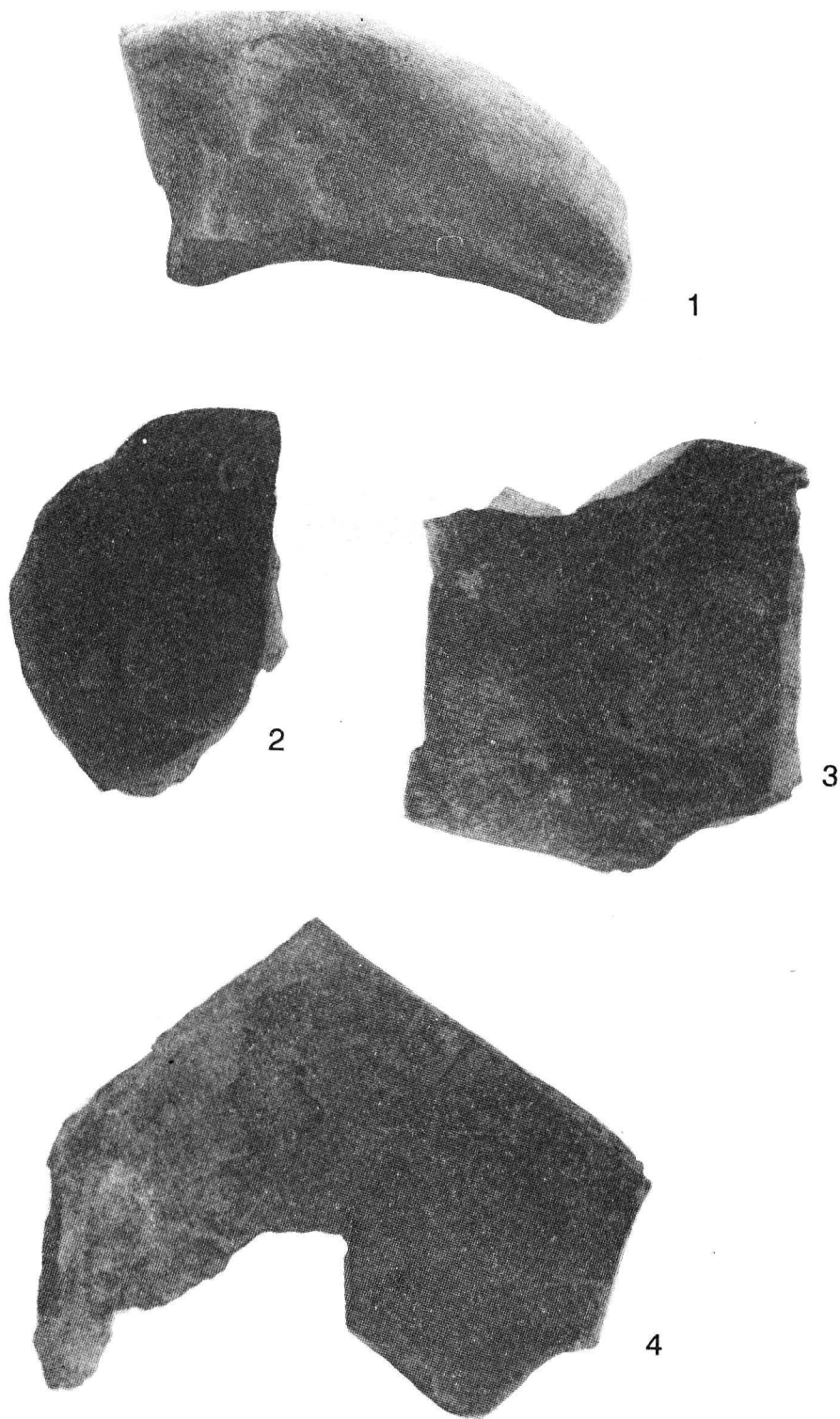
Pl. 44. 1. Fragment de vas cu striuri ; 2. Fragment de bordură de *mortarium* cu șampilă ; 3. Șampilă (detaliu).



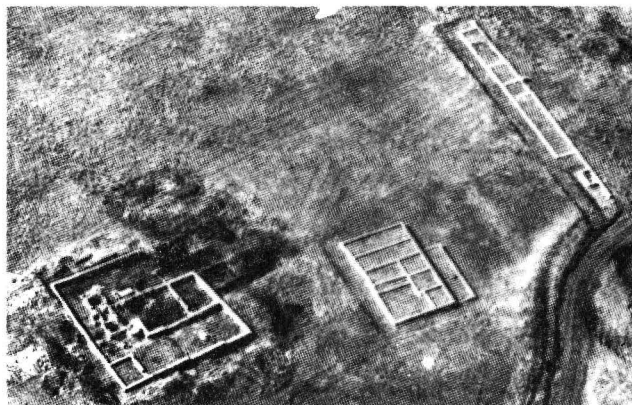
1



2



Pl. 46. 1. Fragment de tipar bordură de tavă ; 2-3. Fragmente de farfurii, cu decor „în raze” și cu șampilă ; 4. Fragment de castron, decorat cu șampile.



1



2



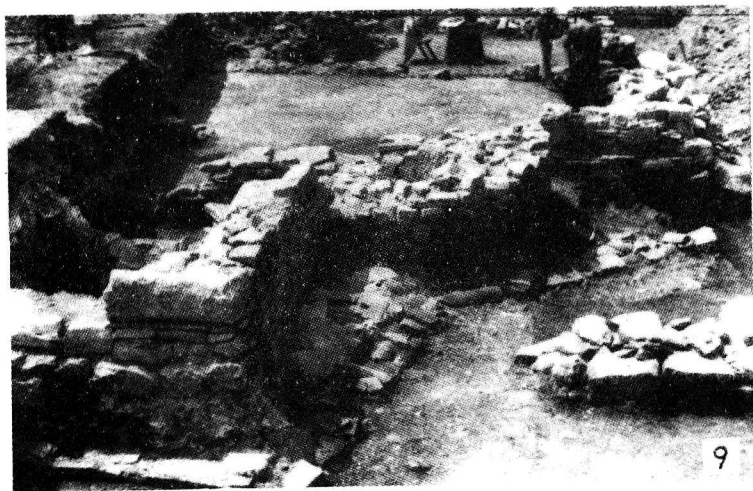
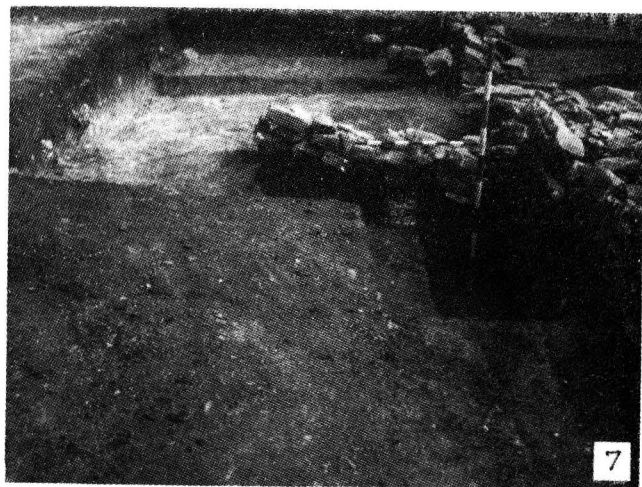
3

Pl. 47. 1. Villa rustica din Valea Chintăului, vedere generală.

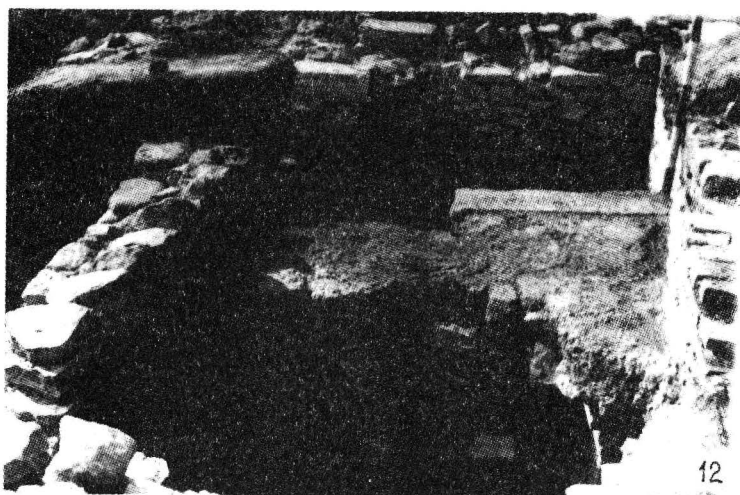
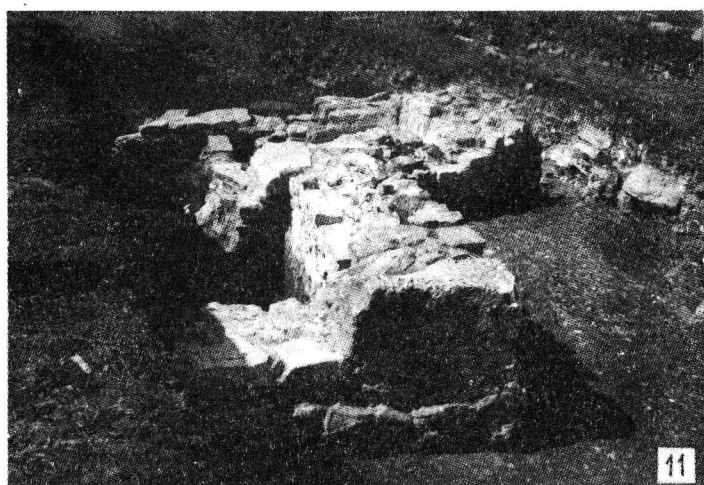
2. Secțiuni pentru identificarea obiectivul 3 realizat în anul 1989. 3. Zidul vestic de incintă.



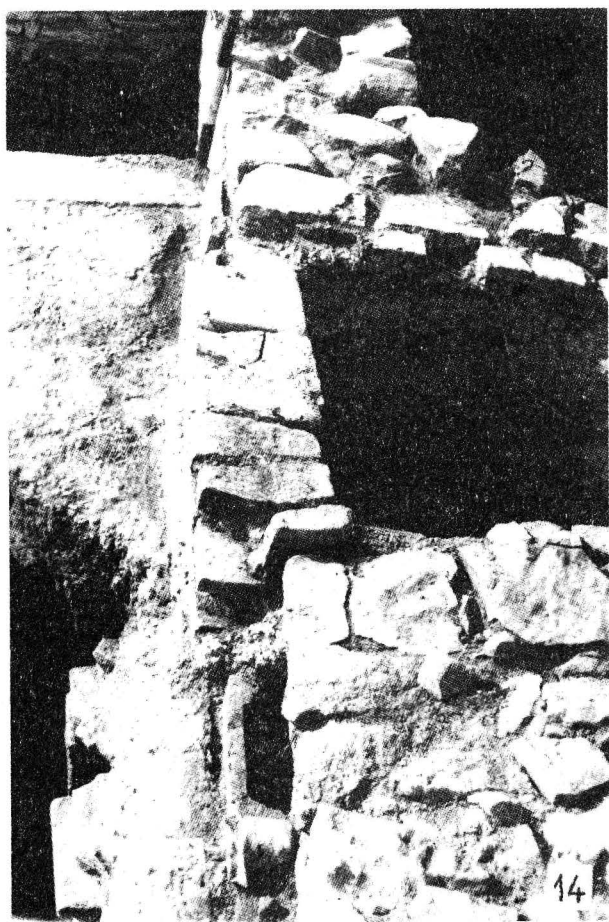
Pl. 48. 4. Șanț în exteriorul zidului. 5. Canal prin zidul de incintă. 6. Turnul de pe latura de vest.



Pl. 49. 7. Latura de nord a turnului. 8. S₁₀ Latura de sud a clădirii. 9. Colțul nord-estic al clădirii din prima fază (dreapta, jos).



Pl. 50. 10. Zidul vestic al camerei 4 și legătura cu zidul nordic al camerei 5. 11. Camera 3. Colțul nord-estic. 12. Camera 3.



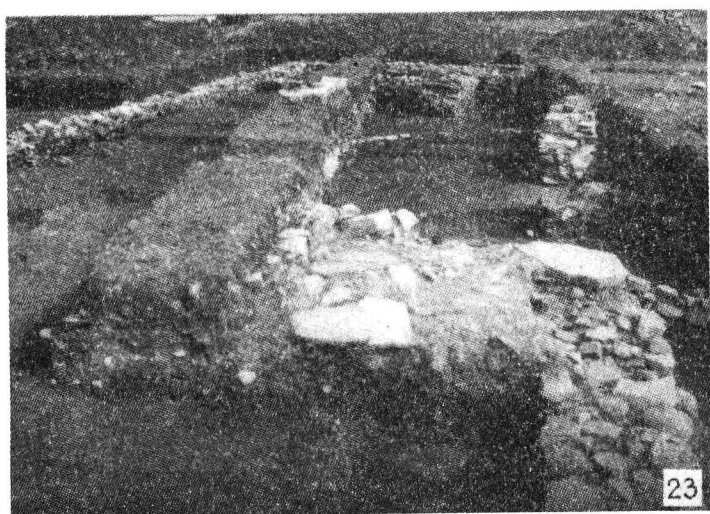
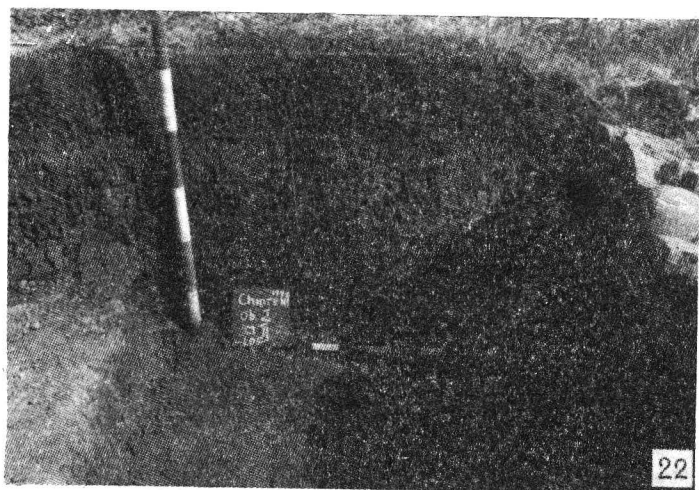
Pl. 51. 13. Prag în camera 3. 14. Camera 3. *Tegulae mammatae* in situ.



Pl. 52. 15. Camerele 3 și 6. Vedere generală. 16. Bazinul 6. 17. Camera 3a.



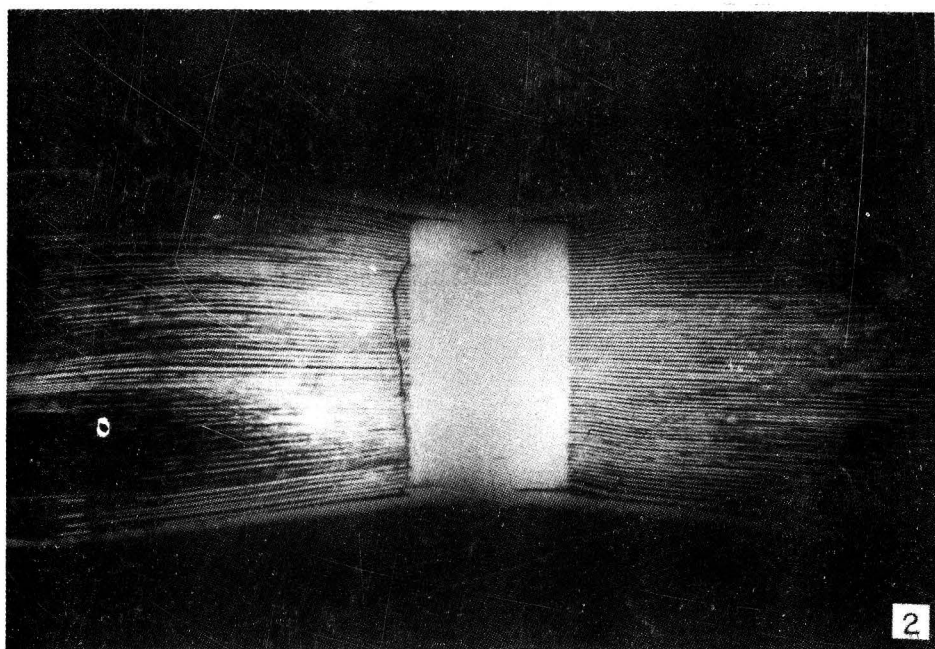
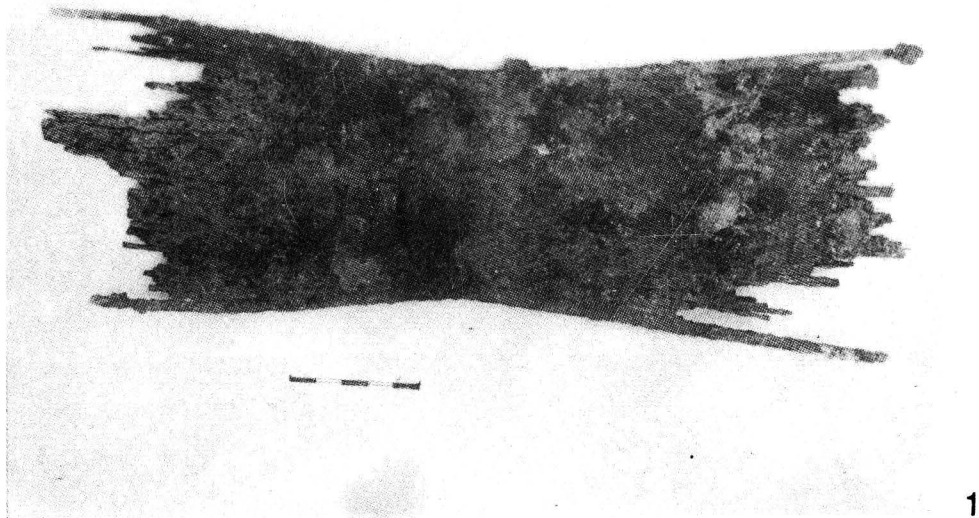
Pl. 53. 18. Latura de sud a camerei 3a. 19. Bazinul 2 și camerei 2a. 20. Bazinul 2.



Pl. 54. 21. Camera 1 și zidul nordic al curții. 22. Stratigrafia la est de zidul de incintă. 23. Pavaj de lespezi în curte.



Pl. 55. 24. Bordei medieval. 25. Camera 1. Urmă de stâlp aparținând unei construcții târzii. 26. Zid de sprijin al terasei.



Pl. 56. 1. Piesă metalică (pieptene de dărăcit lână) descoperită la *Ulpia Traiana Sarmizegetusa*. 2. Radiografia piesei ulpiene.